

恩納村観光ナビマップ

おんな旅 navi

Onna Village Sightseeing Navigation Map
OnnaTravel navi

西海岸リゾートビレッジ
West Coast Resort Village

Onna Village



一般社団法人
恩納村観光協会
Onna Village Tourism Association

☎ 098-966-2893
<http://www.onnanavi.com>



Welcome to Onna Village

どこまでも青い海と空が、水平線の彼方でひとつに溶け合う。

白い砂浜、心地いい波の音、大海原に沈むサンセットまで、

海を眺めているだけで時間が経つのを忘れそう。

サンゴ礁の美しい海岸線が広がる恩納村は、沖縄を代表するリゾートエリア。

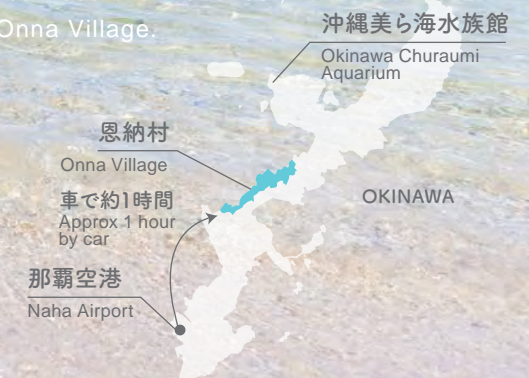
リゾートホテルやビーチ、絶景ポイントや観光スポットも満載です。

南国リゾートを思いっきり楽しむなら、恩納村へ旅しよう。

Stretching out as far as the eye can see, the blue sea and sky meet and meld far away on the horizon.

White sandy beaches, the pleasant sound of the waves, and the sunset sinking into the ocean...just gazing out onto the sea is enough to make you forget the passage of time.

Onna Village, with its coastline of beautiful coral reefs, is one of Okinawa's most popular resort areas. It has plenty of resort hotels, beaches, magnificent views, and tourist attractions. If you want to enjoy a tropical resort to the fullest, come to Onna Village.



Model plan

自然・グルメ・遊び！楽しさ満載の恩納村！オススメコースを巡ってみよう！

Nature, gourmet, play! Onna Village is full of fun things to do! Follow one of these recommended courses.

沖縄の魅力を見て、ふれて、体験しよう！
See, touch, and experience the charms of Okinawa!

ファミリーにおすすめ Recommended for families Family plan

琉球村
Ryukyu Mura

まずは、
沖縄に触れよう
Start by getting to know Okinawa.

P24



01

02



シーサイドドライブイン
Seaside Drive-In

ランチはオールドアメリカンが魅力の老舗で
Have lunch at this long-running restaurant, with its Old American charm.

P17

万座毛
Manzamo

絶景はぜせない
絶景を見にレッグー
Let's go see this absolutely unmissable view.

P05



03

04



恩納村ふれあい体験
学習センター
Onna Village Fureai Hands-on Learning Center

子供も大人も楽しめる！
一味違う沖縄を発見
Fun for children and adults alike! Discover a slightly different side to Okinawa.

P23

STEAK HOUSE
NAKAMA

締めはがっつりステーキで！
Finish the day with a hearty steak!

P19



05

ロマンティックな時を過ごしたいふたりに！
Perfect if you want to enjoy a romantic time together!

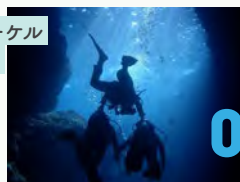
カップルにおすすめ
Recommended for couples

Couple plan

青の洞窟でシュノーケル
The Blue Cave Snorkel

幻想的な青の世界へ
二人でダイブイン！
Dive into a fantastical blue world together!

P07



01



02

真栄田そばの青い宝石アイス
Blue jewel ice cream from Maeda Soba

P20

青の洞窟へ行くなら
名物アイスも要チェック！
Grab a taste of the famous Blue jewel ice cream when you come to the Blue Cave!

海鮮料理 島
Seafood Shima

海で遊んでお腹が空いたら
海鮮料理の名店へ！
Hungry after your swim? Head for this famous seafood restaurant!

P19



03



04

おんなサンセット海道
Drive along Sunset Coast Road

燃える夕日に
言葉はいらない...
No words needed for the blazing sunset...

P15

皿の上の自然 il Gastro Sara
Nature on a Plate il Gastro Sara

海見えるレストランで
贅沢ディナー♡
Amazing dinner at an ocean view restaurant

P17



05

どこに行く？何食べる？迷えるあなたにイチオシのモデルプランをご紹介！ファミリー、カップル、女子旅、それぞれに盛り上がるスポット満載の恩納村をもっと楽しもう！

Where to go? What to eat? If you can't make up your mind, one of these recommended model plans is just for you.

For families, couples, girls' trips – you'll find more to enjoy in Onna Village, which is packed with fun things to suit everyone.

SNS映えする撮影スポットを巡るのも楽しい！
Have fun touring Onna Village's most Instagrammable spots!

女子旅におすすめ
Recommended for girls' trips

Girls plan

01

マーメイド写真
Mermaid Photo

マーメイドに変身して
奇跡の一枚♪
Transform into a mermaid for a miracle photo.

P09



02



美ら海をSUPでお散歩
Take a walk on the ocean with the SUP

大海原をスーイスイ♪
のんびりSUPクルージング
Ever wanted to feel what it's like to stroll on the sea? Enjoy a slow cruise with your very own SUP

P07

RESTAURANT
ILE DE RE' OKINAWA

オーシャンビューの
レストランで素敵なランチを★
Grab delicious lunch at an ocean view restaurant

P18



03

04



琉氷でかき氷
Ryupin's Giant Shaved Ice

並んでも食べてみたい！
大人気のかき氷屋でひと休み
Definitely worth lining up for! Take a break at this enormously popular shaved ice stand.

P20

おんなの駅でショッピング
Shopping at Onna no Eki, Nakayukui Market

いいものたくさん！
お土産選びも迷っちゃう
So many good things! It'll be hard to decide what souvenirs to buy.

P29



05

Contents

太陽と海と遊ぼう！
南国の自然をエンジョイ！
Play in the sun and the sea!
Enjoy the natural charms of a tropical isle!

P05 - P16

遊ぶ
Recreation

オーシャンビューの
レストラン、幸せスイーツも！
Happiness is eating sweets in an ocean-view restaurant!

P17 - P20

食べる
Gourmet

沖縄ならではの文化に
触れて、学んで、体験！
Encounter, learn about, and experience Okinawa's unique culture!

P21 - P28

体験する
Experience

旅の思い出に、お土産に、
素敵な品に出会える！
Encounter wonderful products to remember your trip by or as souvenirs for those back home!

P29 - P32

買う
Shopping

オーシャンビューのホテルで、
ゆったりリゾートステイ。
Enjoy a relaxing resort stay at an ocean-view hotel.

P33 - P40

泊まる
Stay

楽しい恩納村マップ！
掲載店舗の場所をCheck！
Fun Onna Village Map! Check the locations of the shops and restaurants in this guide!

P41 - P42

マップ
Map

恩納村に来たら絶対訪れたい、絶景スポット！

Spots with magnificent views you won't want to miss while in Onna Village!



サンセットも素敵
The sunsets are beautiful too.

サンセットの
オススメ情報は
P15へGO
For information
about the
best place to
see the sunset,
go to P15.

01 万座毛 Manzamo

ファミリーに
おすすめ
Recommended
for families

高さ20メートルの琉球石灰岩の断崖とその上に広がる芝生の公園。琉球王、尚敬が「万人が座するに足る毛(野原)」として賞賛し、名前がついたと言われています。晴れた日には水平線までの大海原が色鮮やかに輝きます。夕暮れ時は夕日がとてもきれいで必見です。

The park features a flat meadow that extends to the edge of a 20 m-high Ryukyu limestone cliff. The name is said to originate from the words of the former king of Ryukyu, Shokei, who praised the place as being "a Mo (field) that is big enough for 10,000 people (Man) to sit (za)." On a fine day, you can see the shimmering colors of the ocean extending to the horizon. The sunset is also beautiful and shouldn't be missed.

恩納村恩納
Onna, Onna Village

098-966-8080
(万座毛株式会社)
(Manzamo Co., Ltd.)

那覇空港より車で約90分、
屋嘉ICから約7 km
Approx. 90 minutes by car from
Naha Airport, and approx. 7 km
from Yaka IC

P 約40台(無料) ※見学自由
Parking for approx. 40 cars
(free of charge)
*Entry free of charge

万座毛施設を建設中(2020年10月開館予定)。
開館後は次のようになります。

駐車場: 無料
普通車 約230台
バス 常時約13台、最大時約40台
観覧時間:
夏季(4~10月) 08:00~20:00
冬季(11~3月) 08:00~18:00
観覧料: 100円(小学生未満は無料)

Manzamo facility is currently under
construction (Opening October 2020).
Upon opening it will be:
Parking: Free
Available space: approx. 230 cars
Bus: 13 spots at all times, 40 maximum
Viewing time:
Summer (April-October) 08:00-20:00
Winter (November-March) 08:00-18:00
Fee: 100 yen
(Preschoolers and younger FREE)

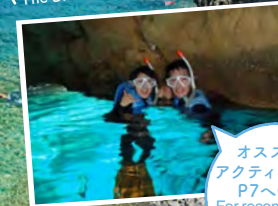
02 真栄田岬 Cape Maeda



東シナ海を一望でき、眼下に広がる海は透明度が高く多くのダイバーが詰めかけるポイント。磯釣りもできます。人気のダイビングポイントへは、海へと続く階段があります。

You can get a great view of the East China Sea from Cape Maeda. The sea right in front of you is crystal clear, which makes the spot very popular among divers. You can also enjoy surf fishing here, too. At the popular diving spot, there are steps leading down into the water.

青の洞窟はココ！
The Blue Cave is here



オススメの
アクティビティは
P7へGO
For recommended
activities,
go to P7.

恩納村字真栄田469-1
469-1 Aza Maeda, Onna Village

098-982-5339 (真栄田岬管理事務所)
(Cape Maeda Operation Office)

FAX 098-982-5356

那覇空港より車で約80分、石川ICから約7 km
Approx. 80 minutes by car from Naha Airport,
and approx. 7 km from Ishikawa IC
P 約180台(駐車料金1時間100円)

Parking for approx. 180 cars
(parking charge: 100 yen per hour)

穴場 スポット Hidden Spot



03 裏真栄田 Ura Maeda

真栄田岬から歩いて約5分ほどの
穴場スポット。サトウキビ畑を抜
けると息を飲むほど綺麗な青が広
がっています。遊ぶ際には十分な
注意が必要です。

A not-very-well-known spot, just five
minutes' walk from Cape Maeda. Walk
through the cane fields to see the
breathtaking beauty of the ocean,
stretching out into the distance. Great care
should be exercised when playing here.



遊ぶ
Recreation

食べる
Gourmet

体験する
Experience

買う
Shopping

泊まる
Stay

マップ
Map

Marine Activities



恩納村といえばやっぱり青い海！マリンアクティビティを満喫しよう！
Onna Village is synonymous with the blue sea! Enjoy marine activities to the full!

① 住所/Address ② 電話/Telephone ③ 駐車場/Parking ④ 営業時間/Operating Hours

女子旅に
おすすめ
Recommended
for girls' trips



04 アースシップ沖縄 Earth ship Okinawa



誰でも気軽に楽しめるSUPで、ココロとカラダをリフレッシュ。ガイドのレクチャー付きで、初心者も安心です。徐々に慣れてくると、楽しさも倍増！温水シャワー・更衣室完備、ライフジャケットなどは無料貸出OKです。人気のSUPヨガもいかが？ 美ら海SUPクルージング(約2時間) 5,000円～ ※12歳以上

Refresh your mind and body with SUP. With a lecture by an experienced guide, beginners can rest assured. The fun will double as you gradually get used to it! Fully equipped with hot water showers, changing rooms and everything else you need. Life jackets and other equipments can be rented free of charge. You want to try some SUP yoga? Churaumi SUP cruising (approx 2 hours) 5,000 yen~ *Must be 12 years or older

アースシップ沖縄 / Earth ship Okinawa

① 恩納村恩納6084 / 6084 Onna, Onna Village
② 098-975-6312 ③ 6台(無料) / 6 cars (FREE)
④ 9:00~17:00 (ショップはツアー内容により開閉します) / 9:00-17:00 (The shop will be open or closed depending on the tour content.)

カップルに
おすすめ
Recommended
for couples

05 青の洞窟シュノーケル The Blue Cave Snorkel



神秘的な青の世界を体験できる、大人気のプラン。丁寧なサポートで初心者や泳げない人も安心です。シャワー、更衣室、無料駐車場完備なので観光途中でも気軽に参加できます。

青の洞窟シュノーケル(ビーチ経由) 3,100円

Experience a mystical blue world with this immensely popular plan. Even first-timers and non-swimmers can enjoy it with peace of mind with the staff's careful assistance! Fully equipped with showers, changing rooms, and free parking, so you can enjoy it in the middle of a day of sightseeing.

The Blue Cave Snorkel (from the beach) 3,100 yen

マリクラブ UMI / MARINE CLUB UMI

① 恩納村字山田2668-1 / 2668-1 Aza Yamada, Onna Village
② 098-989-7730 ③ 無料駐車場あり / Free Parking Available
④ 9:00~18:00 / 9:00-18:00



06 フライボード Fly Board



今までに体験したことがない、夢のような浮遊感！ジェット噴射でバランスをとりながら「空中散歩」が楽しめるまったく新しい感覚のマリンスポーツです。

初回7,370円(30分) / 2回目から 5,500円(20分)

An experience like none you have ever had before, a dream-like sense of floating! A completely new sensation in marine sports, where you can enjoy a "mid-air stroll," balancing on top of a jet spray.

First time: 7,370 yen (30 min.) / Second and subsequent times: 5,500 yen (20 min.)

ホテルムーンビーチ / Hotel Moon Beach

① 恩納村前兼久1203 / 1203 Maeganeku, Onna Village
② 098-965-1020 ③ 有料駐車場350台あり / Toll Parking Available (350 cars) ④ 9:00~16:00 (季節により変動あり) / 9:00-16:00 (subject to seasonal changes)

07 シーウォーク Sea Walk



透明度抜群の万座の海底を探索！顔を濡らさずに海中を歩く不思議な感覚を味わいながら、カラフルな熱帯魚が泳ぐ美しい世界を堪能できます。シーウォーク(全体約60分 ※水中約10分) 大人8,000円・子供6,000円～ ※10歳以上～64歳以下

Explore the Manza seabed with outstanding transparency! You can enjoy the beautiful world of colorful tropical fish while enjoying the mysterious feeling of walking underwater without getting your face wet.

Sea walk (60 minutes total *10 minutes underwater) Adults 8,000 yen / Children 6,000 yen ~ *Age restriction: 10 to 64

ANAインターコンチネンタル万座ビーチリゾート
ANA InterContinental Manza Beach Resort

① 恩納村字瀬良垣2260 / 2260 Aza Seragaki, Onna Village
② 098-966-1211 ③ 有料駐車場500台あり / Toll Parking Available (500 cars) ④ 9:30~16:00 / 9:30-16:00

NEW

Let's Go!



NEW

08 サーフィン Surfing



サーフィンの楽しさは波に乗らなきゃ分からない！インストラクターがしっかりサポートしてくれるので、サーフィンデビューにおすすめです。

体験ロングボードサーフィンコース(約150分) 9,000円 ※10歳以上

You never know how fun it is to surf until you ride the waves! An instructor will give you solid support, making it a perfect occasion for your surfing debut.

Longboard surfing course (approx 150 minutes) 9,000 yen *Must be 10 years or older

Seana surf(シーナサーフ) / Seana Surf

① 恩納村字前兼久167 1F / 167 Aza Maeganeku, Onna Village ② 098-964-1600 ③ あり(前兼久漁港内のスペースを利用) / Parking: Available in Maeganeku fishing port ④ 8:00~18:00 / 8:00-18:00



遊ぶ
Recreation

食べる
Gourmet

体験する
Experience

買う
Shopping

泊まる
Stay

マップ
Map

09 恩納村海浜公園ナビービーチ Onna Seaside Park Nabee Beach



女子旅に
おすすめ
Recommended
for girls' trips



📍 恩納村字恩納419-4 / 419-4 Aza Onna, Onna Village
☎ 098-966-8839 FAX 098-966-2901
🌐 <http://www.nabee.info/>
🅑 約200台 / Parking for approx. 200 cars

恩納村リゾートエリアにある無料ビーチ

ビーチ沿いでBBQやマリンスポーツも通年開催しており、4月～10月末までクラゲ防止ネットを設置。湾内にあるので比較的、穏やかで安心して遊泳できます。ビーチ内には、お食事処 亀ぬ浜もあります。

- バナナボート&シュノーケル/大人 4,400円 小人 3,850円
- マーマイド写真撮影/お一人様 3,300円(所要時間約1時間)
- シャワー/2分100円 ●ロッカー/200円
- 入場料&駐車場 無料 他にも遊べるメニューあり!

A beach with access free of charge within the Onna resort area

You can enjoy BBQ and marine sports throughout the year at the beach. Protective jellyfish nets are installed from April until the end of October. The beach is located inside a bay so the sea is relatively calm, and you can enjoy swimming safely. The restaurant Kame Nu Hama is located at the beach.

- Banana boat & snorkeling: 4,400 yen for adult, 3,850 yen for child
- Mermaid photo shoot / 3,300 yen per person (time required approx 1 hour)
- Shower: 100 yen for 2 minutes
- Locker: 200 yen ●Entry & parking: free of charge

There are many more recreational activities you can enjoy!

10 Rimo RIMO



NEW

青い海と空、豊かな自然を、爽快感抜群の電動キックボードで満喫しませんか? スイッチと軽快に道を駆け抜け、楽しい冒険の旅へ出発しましょう! 電動キックボード体験(約9時間)各種4,980円～ ※10歳以上
※ご予約でオリジナルツアーポイント提供

Why don't you enjoy the blue ocean, the fantastic view of the sky and enriching nature while cruising on an electric kickboard? Let's depart for a fun adventure! Electric kickboard experience (time required: approx 9 hours) Various 4,980 yen ~ ※10 years or older

*Get original tour points by making a reservation

📍 恩納村名嘉真2199-1 / 2199-1 Nakama, Onna Village
☎ 098-960-6176
🅑 約30台 / Parking available: 30 cars



11 沖縄県 県民の森 Okinawa Prefectural Forest (Kenmin-no-Mori)



181haの広大な敷地を有する沖縄県県民の森には、野外宿泊ができるキャンプを始め、老若男女が楽しめる多目的広場(グラウンドゴルフ場)やパークゴルフ場、山登りや川のせせらぎに触れ合える自然散策、子供達の冒険ができるターザンロープ、自転車乗り場等が設置されています。

Okinawa Prefectural Forest, covering a large area of 181 ha, is equipped with a camp site where you can enjoy outdoor camping, a multi-purpose play ground (sport fields and a golf course), a park golf course, a natural walking course where you can go on a mountain hike by a river, a tarzan rope for adventurous children and a cycling course.



📍 恩納村字安富祖2028 / 2028 Aza Afuso, Onna Village
☎ 098-967-8092 FAX 098-967-8094
🌐 <http://www.pref.okinawa.jp/linmu/site/kenminnomori/>
🅑 普通車432台 バス14台
Parking for 432 cars and 14 buses



📍 恩納村字安富祖1577 / 1577 Aza Afuso, Onna Village
☎ 098-967-8711
FAX 098-967-8655
🌐 <http://www.churaorchard.co.jp/>

12 美らオーチャードゴルフ倶楽部 Chura Orchard Golf Club



名門と呼ぶにふさわしいテクニカルなコースが、
挑戦心をかき立てる

伝説の男子トーナメント「大京オープン」の開催コース。かつてはプロたちがシーズンを決める男の意地と名誉をかけて闘ったチャンピオンコースです。5番、15番から東シナ海を見下ろす景色はまさに絶景。平日限定の朝食バイキング(800円 6:20～9:00)やボリューム満点のステーキ、沖縄料理など、多彩なメニューをご堪能いただけます。

A technically complex and prestigious course that presents a special challenge

The legendary men's Daijyo Open tournament is held at this golf course. It was formerly a championship course where professional male golf players competed. You can enjoy the magnificent beautiful scenery of the East China Sea from the 5th and 15th holes. You can also enjoy various dishes at the buffet-style breakfast (weekdays only, 800 yen, 6:20 - 9:00), generously sized steaks, and Okinawan cuisine.

13 ジ・アッタテラス ゴルフリゾート The Atta Terrace Golf Resort



～ようこそ、華やぐ大人の楽園へ～

沖縄県内屈指の景勝地・恩納岳のふもとに、空と海に抱かれるようにして佇むジ・アッタテラス ゴルフリゾート。東シナ海を臨む壮大なパノラマと変化に富んだフェアウエー、青空へと続く緑のアンジュレーションが、ゴルファーたちのチャレンジ意欲をかきたてます。

～ Welcome to a luxurious paradise for grownups ~

The Atta Terrace Golf Resort is located at the foot of Mt. Onna-take, which is embraced by the sky and the sea, and is one of the most celebrated scenic spots in Okinawa. You can enjoy magnificent views of the panoramic East China Sea and the challenge of the course with its undulations and varied fairways under blue skies.



📍 恩納村字安富祖1079 / 1079 Aza Afuso, Onna Village
☎ 098-967-8554 FAX 098-967-8719
🌐 <https://www.terrace.co.jp/atta/>

14 PGMゴルフリゾート沖縄 PGM GOLF RESORT OKINAWA



2017年春、「沖縄国際ゴルフ倶楽部」が青木功プロの改造監修により「PGMゴルフリゾート沖縄」へリニューアルオープンしました。沖縄の美しい海を望む素晴らしいロケーション、世界基準のゴルフ場として生まれ変わりプロゴルフトーナメント開催可能なコース、新築されたクラブハウス、眼下にはターコイズブルーに輝く東シナ海、はるか本部半島や伊江島を見渡せる壮大な景観。青木功プロの改造監修により、さらに戦略性が高まったチャンピオンコースをお楽しみください。

In the spring of 2017, the Okinawa International Golf Club re-opened as PGM Golf Resort Okinawa, after a re-design supervised by Japanese professional golfer, Isao Aoki. A wonderful location overlooking Okinawa's beautiful sea, a course that has been reborn as a world-standard golf course that is suitable for professional golf tournaments, and a brand-new clubhouse. The turquoise blue of the East China Sea stretching out below, and the magnificent view stretching out to Motobu Peninsula and Ie Island far out into the distance. Enjoy this championship course that has been made even more strategic with the re-design by Isao Aoki.



📍 恩納村字富着1043 / 1043 Aza Fuchaku, Onna Village
☎ 098-965-1100 FAX 098-965-5584
🌐 <https://www.pacificgolf.co.jp/okinawa>

遊ぶ
Recreation

食べる
Gourmet

体験する
Experience

買う
Shopping

泊まる
Stay

マップ
Map

海で遊ぶなら、恩納村へ



サンゴの村宣言

Onna Village in Okinawa

遊ぶ
Recreation

食べる
Gourmet

体験する
Experience

買う
Shopping

泊まる
Stay

マップ
Map



シーカヤック
Sea kayaking



ライセンス取得
Get licensed



サンゴ苗作り
植え付けプログラム
Coral planting



体験ダイビング
Introductory
Diving



シュノーケリング
Snorkeling



ファンダイビング
Fan diving



海で遊ぶなら、恩納村へ
恩納村ダイビング協会

Onna Village Diving Association

To enjoy in the ocean, go to Onna village
想到海 玩水 的話、就來恩納村
바다에서 놀고 싶다면, 온나손으로 오세요

あなたの目的にぴったりの恩納村の
ダイビングショップをご紹介します
ホームページ:<http://oda2017.com>

Introducing the Onna village diving shop, your one-stop destination to everything diving!
Home page: <http://oda2017.com>



恩納村の主なイベント List of Main Events at Onna Village

2月	韓国プロ野球 三星ライオンズキャンプ 琉歌大賞 恩納村産業まつり	February	Korean Professional Baseball Team, Samsung Lions' Training Camp Ryuka (Okinawan poetry) Awards Onna Village Industry Festival
3月	ムーンビーチ沖縄全島 やちむん市	March	Moon Beach All Okinawa Yachimun Pottery Market
5月	歴史ロードを歩こう	May	Let's walk along the historic road
6月	前兼久ハーリー【旧暦5月4日】	June	Maeganeku Haari (Dragon Boat Race) (May 4th of the Chinese lunar calendar)
7月	うんなまつり	July	Unna Festival
9月	ウンデーク【旧暦8月15日】 豊年祭【旧暦8月15日】	September	Ushideku (August 15th of the Chinese lunar calendar) Harvest Festival (August 15th of the Chinese lunar calendar)
11月	恩納村文化祭「芸能部門」(文化の日) 恩納村文化展	November	Onna Village Cultural Festival [Performing arts section] (Culture Day) Onna Village Culture Exhibition
12月	山芋スープ	December	Annual Yam Competition

※日程は変更になる場合がありますので、ご確認下さい。
Event dates may change so check later for updates.

産業まつり



毎年2月頃に開かれるイベントで、村の産業振興を目的に、畜産物、水産物、加工品、お土産品、観光物産などを一堂に展示即売し、村内外に広く紹介します。村内リゾートホテルが出店するカレーフェスタも同時開催で、多くの人で賑わいます。

Industry Festival

Held every February to promote Onna Village's local businesses to people inside and outside the village by exhibiting and spot-selling local produce, marine products, processed goods, souvenirs, and tourism-related products. There is even a popular curry themed festival hosted by the local resort hotels.



Unna Festival

The Unna Festival is the largest summer event in Onna Village. It brings together residents, local organizations and businesses. Variety of programs from fish and fruit catching competition, performing arts shows run by local residents, performances by famous artists, Beef soup cooked in a Guinness World Records sized pot, Elsa and fireworks, bring together a large crowd.



「うんなまつり」は恩納村の夏の一大イベントで、村民や村内の各団体、事業所が団結してまつりを盛り上げます。魚・くだものつかみどり大会や村民芸能などの村民参加型のプログラムをはじめ、有名アーティストのライブ、ギネス級大鍋による牛汁特別販売、エイサー、花火大会など多彩な催しに村内外から多くの人が集まります。

うんなまつり

遊ぶ
Recreation

食べる
Gourmet

体験する
Experience

買う
Shopping

泊まる
Stay

マップ
Map



おんなサングレーズ

Sunset Driving



カップルに
おすすめ
Recommended
for couples

沖縄海岸国定公園にも指定されている、
美しい夕焼けを望める海道「おんなサンセット海道」

Gaze on the beautiful sunset from Onna Sunset Coast Road,
designated as Okinawa Seashore National Park.

恩納村内の南北27キロ(宇加地〜名嘉真)の海沿い
を走る県道6号線、国道58号線をいいます。愛称を公
募し、夕日がきれいに見えることから名づけられまし
た。平成26年春に海道区間を拡張。村内の海域は沖
縄海岸国定公園に指定されており、夕暮れには、澄み
切った空と海が幻想的なオレンジ色に包まれます。

This is the name given to the North-South 27 km (Ukaji to Nakama)
stretch of Prefectural Road 6 and National Route 58, which passes
through Onna Village along the sea. Out of numerous recommendations
of a nickname from the public, this name was chosen to reflect the
beautiful sunset view. The area with this designation was extended in the
spring of 2014.
The sea area within Onna Village is designated the Okinawa Seashore
National Park and at dusk, the clear sky and waters are wrapped in a
magical orange hue.

おんなサンセット海道

Onna Sunset Coast Road

宇加地 Ukaji

名嘉真 Nakama

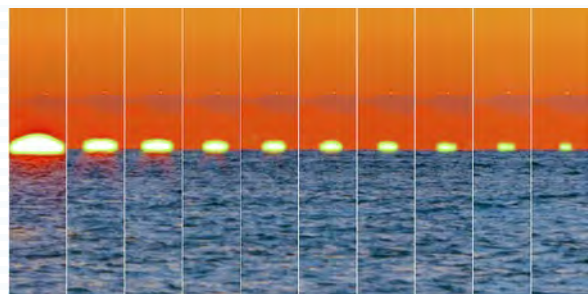
沖縄自動車道

Okinawa Expressway

グリーンフラッシュとは! ? What is Green Flash!?

夕陽が沈む瞬間の奇跡"グリーンフラッシュ"
太陽の光が瞬間的に緑色に見える現象のことで、見たも
のが幸せになれるといわれています。限られた気象条件
でしか見ることでない現象を、恩納村で見られるかも!

The miracle of the "Green Flash" in the
instant that the sun goes down
This is a phenomenon in which the sun's light appears green for
just an instant. It is said to bring happiness to anyone who
witnesses it. Only visible under very limited weather conditions,
perhaps you'll have the chance to
see it in Onna Village!



Let's Go!



オススメ
紹介
Recommended

Sunset Cruising



海人サンセットクルージング

Uminchu Sunset Cruising

地元海人の船に乗ってのんびり夕日を眺める
一味違った沖縄を楽しむ貴重な体験!
Board the boat of a local fisherman for a relaxing cruise
gazing at the sunset. Enjoy a different side to Okinawa with
this precious experience.

恩納村内の海人が所有する遊漁船に乗り込み、サンセット
クルージングに出発します。新鮮な海ぶどうを海の上でほう
ばりながら、地元海人と交流できるのも魅力です。船上で三
線の音色を聴きながら、ゆったりと流れる時間に身を任せ
る、恩納村ならではの貴重な体験です。

Board a recreational fishing boat owned by a local fisherman from Onna
Village and depart on a sunset cruise. Munching on fresh sea grapes while on
the ocean, as you chat with the local fishermen adds to the appeal of this
cruise. Listen to the beautiful tones of the sanshin on board, as you surrender
yourself to the gentle passing of time, in this precious experience that is
unique to Onna Village.

プラン内容/plan information

所要時間: 1時間~1時間30分

定員: 10名~15名

料金: お一人様 3,500円
(海ぶどう、三線ライブ付き)

Duration: 60-90 minutes

Capacity: 10-15

Price: 3,500 yen per person (includes sea grapes
and live sanshin performance)



やかたかたばる
屋嘉田湯原
Yakata-Katabaru

まんざもう
万座毛 Manzamo

ハイアットリージェンシー
瀬良垣アイランド沖縄
Hyatt Regency
Seragaki Island Okinawa

アカティダバンタ
Akatida Banta

ロワジュール
リビング
スイーツ瀬良垣
Loisir Living
Suites Seragaki

みゆきハマバールリゾート
Miyuki Hamabaru Resort

ホテルみゆきビーチ
Hotel Miyuki Beach

海の旅亭おきなわ
名嘉真荘
UminoRyotei
Okinawa Nakama Inn

UMITO PLAGE
The Atta Okinawa

ハレクラニ沖縄
Halekulani
Okinawa

スパリゾートエグゼス
Spa Resort Exes

沖縄かりゆしビーチ
リゾート・オーシャンスパ
Okinawa Kariyushi Beach
Resort Ocean Spa

ANAインターコンチ
ネンタル万座毛ビーチリゾート
ANA InterContinental
Manza Beach Resort

恩納村役場
Onna Village
Town Hall

ザ・ペリドットスマートホテル
タンチャード
The Peridot Smart Hotel
Tancha Ward

オリエンタルヒルズ沖縄
Oriental Hills
Okinawa

ジ・アッタテラス
クラブタワーズ
The Atta Terrace Club Towers

赤間総合運動公園
Akama Playground Park

ホテルモンテレ沖縄
スパ&リゾート
Hotel Monterey Okinawa
Spa & Resort

ホテルムーン
ビーチ
Hotel Moon Beach

ムーンビーチ
パレスホテル
Moon Beach
Palace Hotel

シェラトン沖縄サン
マリナリゾート
Sheraton Okinawa
Sunmarina Resort

リザンシーパーク
ホテル谷茶ベイ
Rizancy Sea Park
Hotel Tancha Bay

谷茶節の歌碑
Monument for
Song of Tanchamei

カフツリゾートフック
コンド・ホテル
Kafuu Resort Fuchaku
CONDO-HOTEL

かねひで恩納マリンビューパレス
Kanehide Onna Marine View Palace

おんなの駅なかやぐい市場
Onna Station Nakayukui Market

ルネッサンスリゾートオキナワ
Renaissance Okinawa Resort

ペンション美留
Pension Biru

ベストウェスタン沖縄恩納ビーチ
Best Western Okinawa Onna Beach

おんなの駅
恩納村博物館
Onna Station
Onna Village Museum

遊ぶ
Recreation

食べる
Gourmet

体験する
Experience

買う
Shopping

泊まる
Stay

マップ
Map

Ocean View

南国の景色を楽しみながらゆったり。海が見えるオススメカフェ&レストラン特集♪
Relax as you enjoy the scenery of this tropical isle. A special collection of recommended cafés and restaurants with ocean views.

① 住所/Address ② 電話/Telephone ③ 駐車場/Parking ④ 営業時間/Operating Hours ⑤ 定休日/Days closed



01 シーサイドドライブイン Seaside Drive In



① 恩納村仲泊885/885 Nakadomari, Onna Village
② 098-964-2272
③ 無料駐車場あり/Free Parking Available
④ テイクアウト: 24時間 ホール: 8:00~23:00 (LO22:00)
※ 定休日翌日はテイクアウト・ホールとも10:00~
/ Takeout: 24 hours Restaurant: 8:00-23:00 (LO22:00)
* The day after regular holidays, the restaurant will open from 10:00.
⑤ 水曜日、定休日が祝祭日・繁忙期の際には前後いずれかに振替休日
/ Closed Wednesdays and irregularly on weekday after or before holidays

02 オールドアメリカンな魅力が人気

Popular for its Old American charm

1967年にオープンしたアメリカンな雰囲気の老舗レストラン。レトロな店内、窓の外にはエメラルドグリーンの海。スープやサンドイッチなどテイクアウトもOK。
This long-running restaurant, with its American atmosphere, opened in 1967. Features charming retro interiors, and the emerald green of the ocean stretches out outside the windows. Take-out, such as soups and sandwiches, is okay too.

02 皿の上の自然 il Gastro Sara

Nature on a Plate, il Gastro Sara



大自然と独創的な料理が楽しめる

Enjoy the grandeur of nature and creative cuisine

島野菜や地元食材を使って、シェフが創り上げる絵画のように美しい料理はまさに芸術。東シナ海を一望する丘の上で、満ち足りた特別な時間を。

Using island-grown vegetables and local ingredients, the cuisine created by the chef is as beautiful as a painting, indeed a work of art.

Enjoy a resplendently special time on the hill overlooking the East China Sea.

① 恩納村前久466-7 1F / 1F, 466-7 Maeganeku, Onna Village
② 098-987-7688 ③ 無料駐車場あり/Free Parking Available
④ 18:00~20:30 (ご予約受付) 22:00 close/18:00~20:30 (Reservation possible) 22:00
⑤ 水曜日 祝日の際には翌日振替休日/Wednesdays, or following day if Wednesday is a public holiday

カップルに
おすすめ
Recommended
for couples



03 RESTAURANT ILE DE RE' OKINAWA



フレンチの鉄人の名店、沖縄初上陸

The Iron Chef of French cuisine brings his famous restaurant to Okinawa for the first time

料理の鉄人として有名な坂井宏行氏が監修のカジュアルフレンチレストラン。洗練された非日常の空間で、大切な人と過ごす時間を、至福の料理が彩る。

A casual French restaurant overseen by Hiroyuki Sakai, the famous Iron Chef. Time spent with your special someone in the extraordinary, sophisticated atmosphere will be made even better by the sublime cuisine.

① 恩納村仲泊1329-2/1329-2, Nakadomari, Onna Village
② 098-963-0170 ③ 無料駐車場あり/Free Parking Available
④ ランチ: 11:30~15:00 (LO 14:00) ディナー: 17:30~22:00 (LO 21:00) / Lunch: 11:30~15:00 (LO 14:00) Dinner: 17:30~22:00 (LO 21:00)
⑤ 水曜日/Wednesdays



04 ビーチテラスカフェ ダイヤモンドブルー

Beach Terrace Café Diamond Blue



海を眺めながらのんびり時間

A relaxing time spent gazing out on the ocean

ポップな店内に心もウキウキ。フルーツたっぷりのドリンクやスイーツ、新鮮な野菜や地元食材を使ったメニューも充実。海に面したテラス席でゆったり過ごしたい。

Be excited by the poppy interiors. An extensive menu of drinks and desserts packed with fruits and dishes made with fresh vegetables and local ingredients. Relax at the terrace tables facing the ocean.

① 恩納村瀬良垣100 御菓子屋殿恩納村店内/Inside Okashi Goten Onna Village Store, 100 Serakaki, Onna Village
② 098-982-3388 ③ 無料駐車場あり/Free Parking Available
④ 11:30~17:30 (フード) 16:30 ドリンク LO 17:00 / 11:30~17:30 (last food orders at 16:30; last drink orders at 17:00)
⑤ 火曜日・第1・3金曜日/Tuesday + 1st and 3rd Friday

05 AIEN COFFEE & BAKERY Yun-Taku OIST RESTAURANT



眼下に広がる美景に心癒されて

Get relaxed and re-energized by their scenic view

沖縄科学技術大学院大学の構内に、西海岸を一望できるカフェとレストランがオープン。パンやランチを目当てに、気軽に訪れてみては？

A cafe and restaurant with a panoramic view of the West coast is now open inside the campus of Okinawa Institute of Science and Technology. Come by for a nice lunch or some fresh baked bread!

① 恩納村谷茶1919-1 沖縄科学技術大学院大学 (OIST) / Okinawa Institute of Science and Technology Graduate University (OIST) 1919-1 Tancha, Onna Village
③ 無料駐車場あり/Free Parking Available

【AIEN COFFEE & BAKERY】(センター棟C階/C Floor) ② 098-966-8436 ④ 9:00~17:00/9:00~17:00 ⑤ 日曜、祝日/Sundays and public holidays

【Yun-Taku OIST RESTAURANT】(センター棟8階/B Floor) ② 098-982-3458 ④ 11:30~14:00/11:30~14:00 ⑤ 土・日曜、祝日/Saturdays, Sundays and public holidays

※一般の方のご利用を制限している場合がございますので、OISTのウェブサイトをご確認の上ご来店下さい

※Since the use of the cafe can be closed irregularly towards the general public, please check the OIST website for their most up-to-date open hours.

女子旅に
おすすめ
Recommended
for girls' trips

遊ぶ
Recreation

食べる
Gourmet

体験する
Experience

買う
Shopping

泊まる
Stay

マップ
Map

Gourmet



沖縄そばや定食、アメリカなグルメも今の気分です！
Okinawa Soba noodles, set courses, American gourmet, whatever takes your fancy at the time. Let's Go!!!

① 住所/Address ② 電話/Telephone ③ 駐車場/Parking ④ 営業時間/Operating Hours ⑤ 定休日/Days closed

06 花村そば Hanamurasoba



瀬良垣漁港のすぐ近くにある、沖縄そばの店。5時間かけて煮込んだスープともっちりとした麺が絡み合い絶品。器はすべて陶芸家である店主づくりの「うんな焼」。隣の工房では見学や体験もできる。

An Okinawa Soba noodle restaurant, located near Serakaki fishing port. Soup that has been slowly simmered for 5 hours and springy-textured noodles make an exquisite combination. The bowls are all Unna-ware, hand-made by the restaurant's owner, who is also a potter. You can tour the workshop next door and even try your hand at making something yourself.

① 恩納村字瀬良垣1063-1/1063-1 Aza Serakaki, Onna Village
② 098-966-2099 ③ 無料駐車場あり/Free Parking Available
④ 11:00~17:00 ⑤ 水曜/ Wednesdays

08 pizzeria da ENZO



県産小麦「島麦かなさん」を配合した生地に沖縄食材をトッピングした、ここならではのピッツァをお届け。アグー豚やもも牛、島野菜を使ったメニューなど、品揃えも豊富。テラス席からの眺めも素敵♪

Serving a delicious uniquely local pizza made using the Shima-Mugi Kanasan Okinawan flour as part of their dough. Offering a wide selection of toppings and other dishes including aguu pork, Motobu beef and plenty of island vegetables. The view from the terrace seats is breathtaking!

① 恩納村真栄田715-3/715-3 Maeda Onna Village
② 098-923-5924 ③ 約15台/Parking available: 15 cars
④ ランチ11:30~15:00(LO14:30)、ディナー17:30~22:00(LO21:30)
/Lunch 11:30-15:00 (LO 14:30), Dinner 17:30-22:00 (LO 21:30)
⑤ 不定休/Closed irregularly

07 海鮮料理店 島 Seafood Shima



カップルにおすすめ
Recommended for couples

創業45年以上。地元で獲れた鮮魚を味わえると評判の老舗店。人気の「島定食」は、魚丸ター匹をバター焼きで調理した逸品の他、小鉢も付いて食べ応えも満点♪心もお腹も大満足間違いなしです！

In business for over 45 years. Very popular for its fresh locally caught fish and seafood. The popular "Island Set Meal" is deliciously prepared by sautéing a whole fish with butter with yummy dishes on the side.

① 恩納村字仲泊890-2/890-2 Aza Nakadomari, Onna Village
② 098-965-0987 ③ 約25台/Parking Available: 25 cars
④ 11:00~21:00(LO20:30)/11:00~21:00 (LO 20:30)
⑤ 火・水曜/ Tuesdays and Wednesdays

09 STEAK HOUSE NAKAMA



ファミリーにおすすめ
Recommended for families

厚切り牛肉ステーキから、アグー豚まで「肉」を楽しむならココ！産地や品種にこだわらず日々の仕入れ状況に応じて良質なお肉をリーズナブルな価格で提供。ステーキガールが仕上げるシャカシャカポテトも人気♪

If you want to enjoy meat, from thick-cut beef steak to Aguu pork, then this is the place! Without worrying too much about production region and breed, they offer quality meat, depending on what is supplied on the day, at reasonable prices. Try the popular spiced potato fries prepared by their cheerful Steak Girls!

① 恩納村字真喜真2247-1/2247-1 Aza Nakama, Onna Village
② 098-967-7022 ③ 無料駐車場あり/Free Parking Available
④ ランチ 12:00-15:00(LO 14:30) ディナー 17:00-24:00(LO 23:00)/Lunch: 12:00-15:00 (LO 14:30) Dinner: 17:00-24:00 (LO 23:00)
⑤ 年中無休/ Open everyday

Sweets



トロピカルな南国スイーツやケーキなどとにかくカラフル！可愛い！美味しい！

Tropical island desserts and cakes are just so colorful! So cute! So delicious!



女子旅におすすめ
Recommended for girls trips

10

行列必須！アイスマウンテン
トロピカルフルーツかき氷

Waiting in line an inevitability!
Ice Mountain Tropical Fruit Shaved Ice

12



ハワイのpoke専門店
人気のアサイーボウル

Try the popular Acai bowl at this
Hawaiian poke specialty restaurant

10 琉氷 おんなの駅 Ryupin Onna no Eki

① 恩納村仲泊1656-9 おんなの駅内 /Inside Onna Station, 1656-9 Nakadomari, Onna Village
② 098-965-6093
③ 無料駐車場あり/Free Parking Available ④ 10:00~19:00
⑤ 年中無休/ Open everyday

12 808Poke Bowls Okinawa

① 恩納村恩納2326-1/2326-1 Onna, Onna Village
② 080-3225-8088 ③ 無料駐車場あり /Free Parking Available ④ 11:00~17:00
※売り切れ次第閉店/11:00-17:00 *Closed when sold out ⑤ 水曜/ Wednesdays

My Favorite



13

ひんやり美味&ヘルシー♪
フロズンスムージーシェイク

Refreshing, delicious and healthy
Frozen smoothie shakes



ヘルシー・ヴィーガンメニューの
ベジ島豆腐タコライスも人気♪

Veggie Island Tofu Taco Rice is
their popular vegan menu

13 Elly's cafe

① 恩納村瀬良垣32/ 32 Serakaki, Onna Village
② 098-967-7888
③ 無料駐車場あり/Free Parking Available
④ 11:00~15:00(LO14:30)/11:00~15:00(LO14:30) ⑤ 水曜・金曜 /Wednesdays and Fridays

CUTE

11



カップルにおすすめ
Recommended for couples

綺麗な海色にひとめ惚れ♡
青い宝石アイスクリーム

It's blue just like the ocean but also
tasty! Blue jewel ice cream

本格派のアメリカン
ブレイクファスト♪

Authentic American breakfast



11 真栄田そば Maeda soba



① 恩納村真栄田469-1/ 469-1 Maeda, Onna Village
② 098-989-8099
③ 180台/Parking available 180 cars
④ 11:00~15:00/11:00~15:00
⑤ 火曜/ ※冬季は休業 / Tuesdays
(*Closed during winter season)

14 MAEDA BREEZE

① 恩納村真栄田1430-12/ 1430-12 Maeda, Onna Village
② 098-989-8099
③ 無料駐車場あり/Free Parking Available ④ 8:00~16:00/ 8:00~16:00 ⑤ 水曜・金曜 / Tuesdays and Wednesdays

遊ぶ
Recreation

食べる
Gourmet

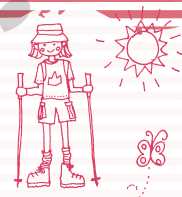
体験する
Experience

買う
Shopping

泊まる
Stay

マップ
Map

歴史ロードを歩こう



Walk the historical road

恩納村では保存状態のよい仲泊の一里塚から真栄田の御待毛までの間が「歴史の道」として整備されています。道の周辺には「山田城跡」「護佐丸父祖の墓」「フェーレー岩」「真栄田の一里塚」など多くの史跡が点在しており、気軽に歴史散策が楽しめます。

Onna Village was developed between the milestones at Nakadomari and Umachi-mo at Maeda on the historical road. There are various historical sites including the ruins of Yamada Gusuku (Castle), the tomb of the ancestors of Gosa-maru, Feilei Rock, and the milestone at Maeda located near the road, where visitors can visit the distant past at their leisure.

歴史の道 国頭方西海道

An historic road: Kunigami Hosei Kaido

国指定史跡 国頭方西海道(くにがみほうせいかいどう)

琉球王府時代に整備された道。首里を起点とし、浦添、読谷、恩納を通り名護以北に向かう沖縄本島西側の古道。

An historic site designated by the Japanese government: Kunigami Hosei Kaido

An avenue that was developed during the days of the Ryukyu Kingdom. This ancient road starts at Shuri, passes through Urazoe, Yomitan, and Onna, and then extends to the north beyond Nago in the west side of the Okinawa Island.



- 1 仲泊の一里塚
The milestone at Nakadomari
- 2 恩納村指定文化財 唐人墓の墓碑
Onna Village designated cultural property: Tombstone of Chinese crew
- 3 仲泊遺跡
Ancient site of Nakadomari
- 4 比屋根坂石畳道
Hiya Gonbira Stone Path
- 5 山田谷川(ヤーガー)方面出入口
Entrance towards Yamada Sakugawa (Ya-ga)
- 6 山田谷川(ヤーガー)の石碕
The stone bridge of Yamada Sakugawa (Ya-ga)
- 7 山田城跡
The ruins of Yamada Gusuku (Castle)
- 8 護佐丸父祖の墓
The tomb of the ancestors of Gosa-maru
- 9 山田旧集落
Former settlement at Yamada
- 10 寺川碕跡
Ruins of Terakawa-bashi (bridge)
- 11 フェーレー岩
Feilei Rock
- 12 真栄田の一里塚
The milestone at Maeda
- 13 真栄田の御待毛
Umachi-mo at Maeda

★ 国指定史跡
An historic site designated by the Japanese government



恩納村博物館
Onna Village Museum



山田谷川(ヤーガー)の石碕



琉球の女流歌人 恩納ナビー

A female Ryukyu poet Onna Nabee

恩納村に生まれた女流歌人恩納ナビーは、18世紀はじめ頃琉球歌人として活躍した女性です。ナビーの生きていた時代は、琉球文化の黄金時代とよばれ文学・音楽・舞踊と一流の文化人が輩出すると同時に、庶民の間にも琉歌という歌が流行っていました。恩納村の美しい自然の中ナビーは、自由奔放かつ大胆な歌を数多く残しました。

Onna Nabee was a successful Onna Village born female Ryuka (Ryukyu-style poetry) poet in the early 18th century. She lived in the golden era of Ryukyu culture that produced not only great artists in the fields of literature, music, and dance, but was also an era when Ryuka became popular among the general public. Inspired by the beautiful nature at Onna Village, Nabee created numerous bold and free-spirited poems.



▲ 恩納ナビー歌碑 / Monument of Nabee Onna

ゆるキャラ ナビーちゃん

琉球王国時代に活躍した情熱の女流歌人。恩納村の雄大な自然を背景に恋人への想いを詠みました。ゆるキャラ「ナビーちゃん」は、平成4年に商工会青年部がキャラクター化しました。

恩納村のイメージキャラクター「ナビー」ちゃん / Onna Village's official mascot character, "Nabee"-chan ▶

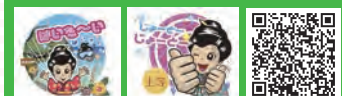
The mascot character, "Nabee"-chan!

A popular female passionate poet during the Ryukyu Kingdom era. Inspired by the magnificent nature at Onna Village, she wrote poems expressing her feelings towards her lover. The Youth Group of the Onna Village Commerce and Industry Association designated the character, "Nabee"-chan as Onna Village's official mascot in 1992.

よろしくね
Nice to meet you!



「ナビーちゃん LINE スタンプ」もチェックしてね!
Check out our "Nabee"-chan LINE Stickers!



ガイドと一緒に史跡めぐり / Join a guide and visit the historical sites

恩納村教育委員会
Onna Village Board of Education
☎ 098-966-1210
(恩納村役場/Onna Village Town Hall)

恩納村エコツーリズム研究会
Onna Village Eco-Tourism Institute
☎ 090-1946-0147
(担当: 仲西/Person in charge: Nakanishi)

恩納村文化財案内人の会
Onna Village Cultural Property Guides
☎ 090-8625-4247
(担当: 屋宜/Person in charge: Yagi)

Experience

01 一般社団法人恩納村観光協会 恩納村ふれあい体験学習センター Onna Village Fureai Hands-on Learning Center



恩納村字恩納5973 / 5973 Aza Onna, Onna Village

098-966-2893 FAX 098-966-2892

https://www.onnavi.com



Enjoy

沖縄ならではの文化に触れて、学んで、体験！
Encounter, learn about, and experience
Okinawa's unique culture!

ファミリーに
おすすめ
Recommended
for families



島人（しまんちゅ）から教わる沖縄体験。 沖縄の伝統文化を楽しもう！

沖縄の綺麗な海を感じながら、ゆっくりとした時間の中で様々な沖縄体験が出来ます。島人とのふれあいから沖縄の魅力を再発見。あんな（お母さん）直伝のソーキ汁、ゴーヤーチャンプルーなどの「ウチナー料理」や、初心者の方でもすぐに弾ける「サンシン体験」など沖縄の文化と出会う楽しい体験が盛りだくさん。思い出の一コマを彩る素敵な時間が過ごせます。

Experience Okinawa with guidance from Shiman-chu (Okinawan locals). Enjoy Okinawa's traditional culture.

You can experience Okinawa's rich culture in a relaxing atmosphere by the sea. Discover the attractions of Okinawa by communicating with the Shiman-chu. Visitors will encounter various experiences with Okinawan culture such as learning about Uchi-na (Okinawan) cuisine including so-ki soup or goya (bitter melon) champuru directly from an Anmar (mother), or playing the sanshin (Okinawan traditional stringed instrument), which even a beginner can start playing from the first day. You will be able to experience a time to remember from your trip.

- 営業時間 9:00～17:00 (事前予約要)
Open 9:00 - 17:00 (reservations required)
※各種体験料金等の詳細はホームページをご確認下さい。
* Check the website for details of prices of the various experiences.
- 休館 日 / 土日祝日、年末年始、慰霊の日 (平日にご予約で休館日も体験可能)
Holidays: Weekends, national holidays, year-end and during the New Year holiday, and on the War Victim Memorial Day (You can visit the Center on a holiday by making a reservation on a weekday.)
- 交通 / 那覇空港より車で約90分、屋嘉ICから約5km
Access: Approx. 90 minutes by car from Naha Airport, and approx. 5 km from Yaka IC
- 駐車場 / 約120台 Parking for approx. 120 cars

02 琉球村 Ryukyu Mura



— 伝えたい 琉球文化 —
RYUKYU MURA
http://www.ryukyumura.co.jp/

恩納村字山田1130 / 1130 Aza Yamada, Onna Village

098-965-1234 FAX 098-965-3457

https://www.ryukyumura.co.jp

迫力あるエイサー、沖縄風パレード道ジュネーは毎日開催！園内は築100年を超える古民家があり、なつかしい沖縄がここにあります。オリジナルシーサーの色塗りなど体験の種類も豊富にあります。また、フリーゾーンの沖縄の駅ちゃんぶる～は、ドーム型の施設なので雨天時でも安心、ショッピングやお食事、体験などいろいろ楽しめます。

The Eisa dance and Okinawan parade Michijyune are performed every day. There are some private homes over 100 years old within the premises where you can experience a nostalgic atmosphere with scenes from Okinawa in the past. There are various experience workshops where you can color your own original Shiisa. The Okinawa Station Champuru free zone is a domed facility where you can enjoy various activities, even on a rainy day. Enjoy shopping, dining, and experiencing Okinawa's culture.



ファミリーに
おすすめ
Recommended
for families

- 営業時間 /
通常期: 9:00～17:30 (最終入園受付17:00)
サマータイム期間 (7～9月) 9:00～18:00 (最終入園受付17:30)
入園料金: 大人 (16才以上) 1,500円
高校生 (学生証提示) 1,200円 小人 (6～15才) 600円
※各種体験別料金 体験予約詳細は、ホームページにてご確認ください。
Business hours:
During off-season: 9:00 - 17:30 (final entrance time 17:00)
During summer season (Jul. - Sep.) 9:00 - 18:00
(final entrance time 17:30)
Entrance fee:
adults (16 years old or older) 1,500yen, High school students (must show student ID) 1,200 yen, children (6 - 15 years old) 600 yen
*Visitors are charged for various experiences separately. Confirm details of the experiences available on the Website.
- 休館 日 / 年中無休
Holidays: Open throughout the year
- 交通 / 那覇空港より車で約80分、石川ICから約7km
Access: Approx. 80 minutes by car from Naha Airport, approx. 7 km from Ishikawa IC
- 駐車場 / 約200台 Parking for approx. 200 cars

03 ゴールドラビリンス (恩納ガラス工房) Gold Labyrinth (Onna Village Glass Factory)



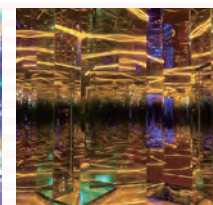
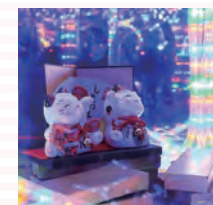
恩納村字富着85 / 85 Fuchaku, Onna Village

098-965-3090 FAX 098-965-5841

https://www.onna-glass-okinawa.co.jp/

「恩納ガラス工房」内にあるのは、ちょっと不思議な異次元空間。光とガラスがきらめく世界に吸い込まれ、ひと味違った旅の思い出をつくれます。迷路の中にある黄金アイテムを見つけて一緒に記念写真を撮れば、幸運もアップするかも!? 「ゴールドラビリンス」を探索した後は、琉球ガラスの手づくり体験やショッピングもぜひ楽しんで。ゴールドラビリンス 入場料 715 円、吹きガラス体験 (3歳以上) 1,650 円～

Inside the "Onna Glass Factory" lies a mysterious and enchanting space. You will be drawn into a world where light and glass shimmer, where you can create your own unique memory of your trip to Okinawa. If you find a golden item in the maze and take a commemorative photo with it, it's said to carry much good luck!
Gold labyrinth entrance Fee 715 yen
Glassblowing experience (3 years and older) 1,650 yen ~



- 営業時間 / 9:00～21:00
Business hours: 9:00 - 21:00
- 休館 日 / 無休 / Open daily
- 交通 / 那覇空港より車で約60分、石川ICから約5km
Access: Approx. 60 minutes by car from Naha Airport, approx. 5 km from Ishikawa IC
- 駐車場 / 普通車100台・バス10台
Parking available: 100 regular cars and 10 buses

遊ぶ
Recreation

食への
Gourmet

体験する
Experience

買う
Shopping

泊まる
Stay

マップ
Map



ファミリーに
おすすめ
Recommended
for families

04 恩納村文化情報センター Onna Village Cultural Information Center

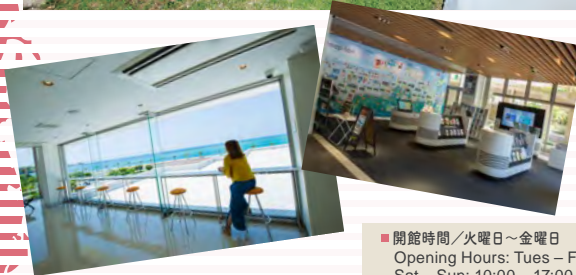


あなたの旅を満足させる情報にきっと出会える!

1階観光フロアでは、旬なイベント、スポットなど観光に役立つ情報を発信します。2階図書情報コーナーは、一般書から絵本、郷土図書まで幅広く揃え、海を見渡せるリーディングカウンターで、贅沢な読書を楽しめます。一面ガラス張りの3階展望室は、コバルトブルーに輝く海を一望できる絶好の癒しスポットです。駐車スペースにはEV高速充電器も備えられていますので、やんばるへの観光の合間にぜひお立ち寄り下さい。

Here, you'll find information that will definitely make your trip enjoyable.

The first floor is the tourism floor where useful tourist information, such as the latest information on events and tourist spots, are available. The second floor has a library corner with a variety of books ranging from general publications and picture books to local collection. You can browse through the books at a comfortable reading counter overlooking the ocean. The glass-walled observation room on the third floor is a great spot to relax and enjoy a fabulous view of the cobalt blue ocean. Our parking area is also equipped with a high-speed charger for electric vehicles, so stop by when visiting Yanbaru.



- 開館時間/火曜日～金曜日 10:00～19:00(観光フロア午後6時まで) 土曜日・日曜日 10:00～17:00
Opening Hours: Tues – Fri: 10:00 – 19:00 (Tourism floor closes at 6:00 p.m.)
Sat – Sun: 10:00 – 17:00
- 休館日/毎週月曜日/祝日の翌日/年末年始(12月28日から翌1月3日まで)/6月24日(慰霊の日の翌日)/その他館長が必要と認めた日
図書情報フロアのみ 第3木曜日(資料整理日)、毎年1回、15日以内で館長が指定する日(特別整理期間)
Closed: Every Monday; day after public holidays; year-end/New Year (Dec 28 – Jan 3) / June 24 (day after Okinawa Memorial Day); other days deemed necessary by Director
Library floor only: 3rd Thursday of every month (collection organization day); one period of 15 days or less a year as specified by the Director (special organization period)
- 駐車場/約70台 Parking for approx. 70 cars

📍 恩納村字仲泊1656-8
1656-8 Aza Nakadomari, Onna Village
☎ 098-982-5432
FAX 098-982-5463
🌐 <http://www.onna-culture.jp>

05 恩納村博物館 Onna Village Museum



恩納村独自の歴史や文化、生活の様子を伝える博物館は、民俗展示「恩納のくらし」、映像シアター「神々が護る村」、歴史展示「恩納のみち」の3つのゾーンに分かれています。民俗展示では、海と山に囲まれた恩納村の人々の暮らしを、生活道具や映像、模型などを使って紹介し、歴史展示では、歴史資料を用い現代から過去にさかのぼり、恩納村の歴史を紹介しています。

The museum, which displays items featuring Onna Village's history, culture, and life, is divided into three zones: Life in Onna, which is an exhibit of folk traditions, Village Protected by the Gods, where visitors can view an explanatory movie, and a zone that introduces history called Trajectory of Onna. The folk traditions zone introduces the lives of Onna's people, surrounded by the ocean and mountains, displaying living ware and featuring videos and models. The history exhibit introduces the history of Onna Village from current times to the past using historical artifacts.

- 開館時間/9:00～17:00(入館は16:30まで)
Opening hours: 9:00 – 17:00 (last entry at 16:30)
- 休館日/毎週月曜日(祝日の場合は開館)/祝日の翌日/年末年始(12月28日から翌1月3日まで)/6月24日(慰霊の日の翌日)
Closed: Every Monday (open if Monday is a public holiday); day after public holidays; year-end/New Year (Dec 28 – Jan 3) / June 24 (day after Okinawa Memorial Day)
- 駐車場/約70台(文化情報センター併用) Parking for approx. 70 cars (Shared parking lot with the Cultural Information Center)

📍 恩納村字仲泊1656-8
1656-8 Aza Nakadomari, Onna Village
☎ 098-982-5112
FAX 098-982-5115
🌐 <http://www.onna-culture.jp/museum>

06 沖縄科学技術大学院大学(OIST) Okinawa Institute of Science and Technology Graduate University (OIST)



沖縄科学技術大学院大学(OIST)は世界レベルの科学技術の研究を行う大学院大学です。教員と学生、そして研究員の半数以上が外国人であり、教育と研究は全て英語で行う国際的な大学でもあります。OISTでは物理、化学、生物学、脳の研究等の先端的研究が進められています。自由見学やガイド付のキャンパスツアーも開催しておりますので、ぜひお立ち寄り下さい。

Okinawa Institute of Science and Technology Graduate University (OIST) is a Graduate University that engages in world-level research in science and technology. Over half of the instructors, students, and researchers are foreign nationals. It is an international university with all education and research conducted in English. Cutting-edge research in physics, chemistry, biology, and the brain is conducted at OIST. You can visit freely and we also have campus tours available, so please stop by.

📍 恩納村字谷茶1919-1 / 1919-1 Aza Tancha, Onna Village
☎ 098-966-2184 FAX 098-966-2887 🌐 <https://www.oist.jp/ja>



07 宇宙航空研究開発機構(JAXA) 沖縄宇宙通信所



Japan Aerospace Exploration Agency (JAXA)
Okinawa Tracking and Communication Station

沖縄宇宙通信所は人工衛星の追跡管制を行うJAXAの施設です。宇宙開発について学べる展示室があり、自由にご見学いただけます。展示室には、人工衛星やロケットの模型が展示されており、宇宙について楽しく学べる宇宙情報ルームやビデオルームもあります。施設内にある大きなパラソラアンテナも見どころです。*見学無料

Okinawa Tracking and Communication Station is a JAXA facility that tracks and controls artificial satellites. There is an exhibition hall where visitors are free to enter and learn about space development. There are models of artificial satellites and rockets in the exhibition hall, and a space information room and video room where they can also learn about the space in a fun way. The parabola antenna installed at the facility is also worth a look. *Visit free of charge

📍 恩納村字安富郷1712 / 1712 Aza Afuso, Onna Village
☎ 098-967-8211 🌐 <https://fanfun.jaxa.jp/visit/okinawa/>



08 恩納村赤間総合運動公園 Onna Village Akama Playground Park



赤間総合運動公園内には、野球場、赤間運動場(全天候型400Mトラック、人工芝サッカーピッチ)、サブグラウンド、サッカー場(天然芝)、屋内運動場、トレーニングジムがあり、様々なスポーツやレクリエーションに対応できる施設となっております。また、公園内には、健康器具やウォーキングロードが備わっており、気軽に運動できるほか、休憩所の東屋からは東シナ海を一望でき、体も心もリフレッシュ出来る運動公園となっています。

The Akama Playground Park is a facility where people can enjoy a variety of sports and recreational activities. It has a baseball field, Akama athletic field (all-weather 400-m track, artificial turf soccer pitch), smaller sports fields, soccer pitch (natural turf), indoors sports area, and training gym. Visitors can also exercise casually using the park's fitness equipment and walking tracks. Besides, they can look out over the East China Sea from the gazebos in the rest area. So, it is an athletic park that people can enjoy both physically and mentally.

📍 恩納村字恩納7441-1 / 7441-1 Aza Onna, Onna Village
☎ 098-966-2656 FAX 098-966-8648

韓国を代表するプロ野球チーム
“三星ライオンズ”春季キャンプ地
Location of Spring Camp of leading
Korean baseball team, the Samsung Lions



遊ぶ
Recreation

食べる
Gourmet

体験する
Experience

買う
Shopping

泊まる
Stay

マップ
Map

リゾートドレスフォト 恩納村で ResortDressPhoto®

ResortDressPhoto®とは...恩納村の最高のロケーションでドレスアップし、
きれいにカッコよくって写真を撮ることです！

Want to dress up and take a photo at the best location imaginable? Onna Village offers the perfect Resort Dress Photo opportunity!

日本屈指のリゾート地“恩納村”で、ここでしか撮れない写真を撮りませんか？
映える絶好の撮影スポットで素敵な1枚、多種類のマリンスポーツや
アクティビティで笑顔の1枚、ご家族やお友達と幸せの1枚 etc..
いつもよりドレスアップして最高のロケーションであなたの大切な瞬間を
残すサポートが恩納村にあります。

Take your one-of-a-kind photograph at the best resort location in Japan. We have scenic
spots for couples, as well as multiple marine sports and activities for a fun-filled family
photo opportunity and much much more...

Onna Village provides you with a chance to get dressed and take a memorable photo
that will last a life time.



フォトジェニックな恩納村のフォトスポット♡

Photogenic spots in Onna village

Location

ロケーションの美しいスポット／Beautiful locations

仲泊海岸
/ Nakadomari
Beach



アッションビーチ
/ Assion Beach



真栄田岬
/ Cape Maeda



ブーゲン通り
/ Bougainvillea Street

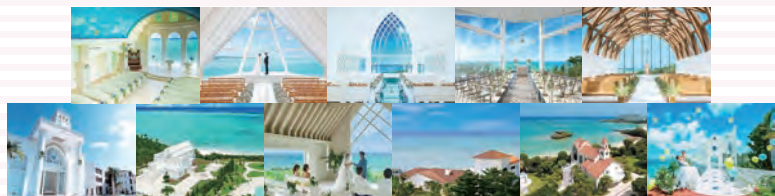


熱田ビーチ
/ Atta Beach

真栄田一里塚周辺
/ Around the milestone
at Maeda

Chapel

恩納村の11のチャペル / Onna Village's 11 Chapels



恩納村のフォトスポット
& 結婚式場
Photogenic spots
& wedding halls
in Onna Village



プレミアムなカップル特典 in 恩納村

Premium Date Plan in Onna

プレミアムパスポートフラッグが
あるお店で様々な特典をゲット

Get various benefits at select shops
with the premium Passport Flag

15
店舗

プレゼントや特典がもらえるお店

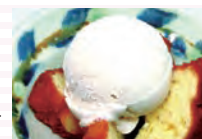
15 stores where you can
get gifts and benefits



◀ ILE DE RÉ
(イル・ド・レ)

琉球銘菓
三矢本舗
Ryukyu
confectionery
Mitsuya Honpo

“料理の鉄人”坂井シェフ監修
お食事に1ドリンクサービス
Supervised by Chef Sakai
from the Iron Chef



沖縄の揚げ菓子、サーター
アンダギー専門店
The quintessentially
Okinawan Saata-andagi
specialty store

カップルの皆様が、愛タロゴマークをウェブ
ページよりダウンロードし、村内ショップで
提示いただくと特典をもらう事が出来ます。

Couples can get special benefits
by downloading the premium
passport logo from the web page
and presenting it to the shop staff.



プレミアムパスポート対応店舗一覧

List of stores supporting premium
passports

アクセスして♡を提示
するだけ！

Just access and show ♡！



看板がある撮影スポットで
写真を撮ろう

Take a photo at a location
with this sign

ウェディング撮影だけでなく、ご家族や親しい方との撮影、もちろん
私服での撮影も大歓迎。撮影スポットの周辺には恩納村の楽しみ
も沢山！

It's not just wedding photography but photographs for all occasions with
family and close friends. There are lots of great places that are truly
photogenic all around Onna Village!



ナビーちゃん
“Nabee”-chan

恩納村のロケーション撮影が
できるスポット一覧

List of spots for location shoots in Onna village

記念撮影を
10箇所のスポット
から探そう！
Find your favorite
out of these 10 spots!



アフターウェディングも
カップル、ファミリーで恩納村を楽しむ！

There are plenty of places for couples and families to enjoy
after a wedding ceremony in Onna Village!



オリジナルフォトフレーム作り
/ Original photo frame making

絵付けペアシーサー
/ painting pair-seasaa

三線体験 / sanshin experience

手作り沖縄ジェラードリ
/homemade Okinawa gelato

サンセットクルーズ
/ Sunset cruise

恩納村の体験・
アクティビティ
Onna village
cultural experience
activities



恩納村
リゾートウェディングの
お問い合わせ
Onna Village resort
wedding inquiries



おんなの駅 なかゆくい市場

Onna no Eki, Nakayukui Market

恩納村の美味しいモノを中心に、絶品グルメが集まる
本島中部・屈指の人気スポットでショッピングを楽しもう♪

Enjoy shopping at one of the most popular spots in the center of the main island. A vast collection of exquisite gourmet foods are on offer, with a focus on the delicious foods of Onna Village.



FRESH!

沖縄の夏果実の王様!
特別な甘さでジュシー
The king of Okinawa's
summer fruits! Juicy
with a special sweetness.



マンゴー
(6月中旬~8月中旬)
Mango (mid-June to
mid-August)

もっちり、ふんわり、しっとり
三矢本舗の隠れヒット商品
Springy, soft, and moist
- Mitsuya Honpo's hidden
hit product

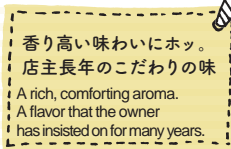


幻の味 ブルース

販売元事業者:琉球銘菓 三矢本舗
1袋 630円(税込)

Maboroshi-no-Aji Blues
Vendor: Ryukyu Meika Mitsuya Honpo
1 pack: 630 yen (inclusive of tax)

香り高い味にホッ。
店主長年のこだわりの味
A rich, comforting aroma.
A flavor that the owner
has insisted on for many years.



サンスイ珈琲

販売元事業者:サンスイ珈琲
1袋140g 626円(税込)

Sansui Coffee
Vendor: Sansui Coffee
1 x 140 g bag: 626 yen
(inclusive of tax)

野菜と果実の身体に
やさしいドレッシング
Healthy dressing made
with vegetables and fruit.

沖縄恩納村の美らドレッシング

販売元事業者:おきなわ美らドレ工房
1本 410円(税込)
2本入り 810円(税込)

Okinawa Onna Village's Chura Dressing
Vendor: Okinawa Chura Dore-Kobo
1 bottle: 410 yen (inclusive of tax),
2-bottle pack: 810 yen (inclusive of tax)



パッションフルーツ
Passionfruit

ドラゴンフルーツ
Dragon fruit



マンゴー
/ 580円(税込)
Mango: 580 yen
(inclusive of tax)

ドラゴンフルーツ
/ 540円(税込)
Dragon fruit: 540 yen
(inclusive of tax)

パッションフルーツ
/ 480円(税込)
Passionfruit: 480 yen
(inclusive of tax)



人気の万能たれ!
何にでも合う沖縄秘伝の味
A popular all-purpose sauce
Secret flavor of Okinawa that
goes with anything

万能たれ ゆうな

販売元事業者:
恩納村農山漁村生活研究会
1本 400円(税込)

Yuna All-Purpose Sauce
Vendor: Onna Village Agricultural,
Forestry and Fisheries Village Life
Study Group
1 bottle: 400 yen (inclusive of tax)

手作りにこだわった、
昔ながらの素朴な味わい
The flavors of the same
ingredients of old, with
an insistence on handmade.

手作りちんすこう

販売元事業者: ながはま製菓
12個入り 270円(税込)
18個入り 432円(税込)

Handmade Chinsuko
Vendor: Nagahama Seika
12 pieces: 270 yen
(inclusive of tax)
18 pieces: 432 yen
(inclusive of tax)



check!

ここで見つけたよ!
I found it here!



恩納村字仲泊1656-9/
1656-9 Aza Nakadomari, Onna Village
098-964-1188
10:00-19:00 / Open 10:00 - Close 19:00

Let's Go!

YUMMY!

おんなの駅限定販売!
果実本来の風味がギュッ
Available only at Onna
Station! Packed full of the
real flavor of fruit.

南国果実100%使用 おんな菜果
販売元事業者:おんなの駅なかゆくい市場

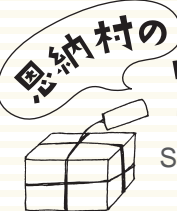
Onna Saika made with 100% tropical fruit
Vendor: Onna no Eki, Nakayukui Market

01 おんなの駅
なかゆくい市場
Onna no Eki, Nakayukui Market



沖縄の島野菜をはじめ南国フルーツやお
土産品も充実の直売所です。B級グルメで
沖縄の味覚も楽しめる屋台10店舗も人気。
「おんなの駅」は南からの恩納村サンセ
ット海道への入り口に当たります。ほっと
一息「なかゆくい」出来る場所です。宅
配OK。駐車場 133台(無料)年中無休。

A farmers' market where you can buy Okinawan
vegetables, tropical fruits, and various souvenirs.
There are 10 shops where you can enjoy popular
Okinawan B-class gourmet dishes. Onna Station
is located at the entrance to the Onna Village
Sunset Kaikō viewed from the south side. You
can "nakayukui" (take a break) at this market.
Products can be delivered via courier service.
There is parking for 133 cars (free of charge).
Open throughout the year.



お土産特産品

Souvenirs and Special Products of Onna Village



海ぶどう Sea grapes



天皇杯
受賞

手軽で栄養豊富でヘルシー。別名グリーンキャビア
といわれ、粒一つ一つが緑色に輝く海の宝石。

Easy to prepare, highly nutritious, and healthy.
It is also called "green caviar," a jewel of the
sea where each green grain glitters.

拠点産地に認定されています
Onna Village is approved as a focal production area.

もずく Mozuku (Nemacystus decipiens)



拠点産地に認定されています
Onna Village is approved as a focal production area.

恩納村の海で採れる「もずく」はミネラルがたっぷり
含まれている自然食品。食べ方はいろいろで、酢の物
や天ぷら、スープや味噌汁の具としても美味しい。

Mozuku from Onna Village is a natural
food that is rich in minerals. There are
various ways to eat it. It is delicious
when eaten pickled in vinegar, as
tempura, or in a clear soup or miso
soup.



アーサ Arsa (sea lettuce)

長寿を生む大切な栄養素が
たっぷり。水につけるだけで
簡単に戻せるので忙しい朝
にピッタリ。

Rich in important nutritional
elements that promote
longevity. It can be
prepared easily by soaking
it in water, so it is ideal to
eat on a busy morning.

拠点産地に認定されています
Onna Village is approved as a focal production area.

パッションフルーツ Passion fruit

美しい肌を保つ！美容と健康に注目の
果実。甘酸っぱさがたまらない。

It keeps your skin beautiful. It is a fruit that is good
for your health and beauty. It is so delicious with
its sweet and sour taste.

拠点産地に認定されています
Onna Village is approved as a focal production area.



delicious

アテモヤ Atemoya



アテモヤは、世界三大美果のひとつであるチェ
リモヤとバンレイシ（シャカトウ）を掛け合わ
せてできた亜熱帯果樹で、乳白色のクリーミー
な果実は甘味が強く低カロリーです。別名「森
のアイスクリーム」と呼ばれています。

Atemoya is a hybrid of fruit trees that grow in
subtropical regions. It combines three delicious
fruits including cherimoya and sugar apple in a
white and creamy fruit that is very sweet, yet is
low in calories. It is also called the "ice cream
produced in the forest."

拠点産地に認定されています
Onna Village is approved as a focal production area.

LET'S
TRY!

琉球泡盛『萬座』 Ryukyu Awamori "Manza"



独自の甘みとのおどろしが特徴。水割り
が主流ですが、古酒本来のまろやかさ
を味わうにはオンザロックも…25度の
泡盛は冷やして飲むのもお勧めです。

A liquor with a characteristic, sweet taste
and the sensation it provides as it goes
down the throat. It is mostly drunk with ice
and water, but you can also enjoy it on the
rocks to experience its original mild taste.
Awamori has an alcohol content of 25%,
and it is also recommended to drink it
chilled.

地元人気 No.1
No.1 The most
popular product
in Onna Village



恩納酒造所 Onna Awamori Distillery

恩納村字恩納2690
2690 Aza Onna, Onna Village
098-966-8105

月～金(MON-FRI) 8:30 - 17:00
土曜日(SAT) 8:30 - 12:00



恩納村水産物販売 センター Onna Village Marine Products Sales Center

恩納村字前兼久59
59 Aza Maeganeku, Onna Village
098-964-2875

月～金(MON-FRI) 8:30 - 17:00
土曜日(SAT) 8:30 - 12:00



遊ぶ
Recreation

食べる
Gourmet

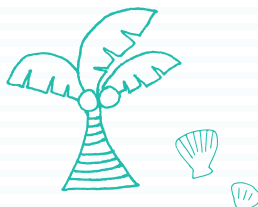
体験する
Experience

買う
Shopping

泊まる
Stay

マップ
Map

Resort Stay



オーシャンビューのホテルで、ゆったりリゾートステイ。
Enjoy a relaxing resort stay at an ocean-view hotel.

① 住所/Address ② 電話/Telephone ③ FAX ④ webサイト/Website



01 沖縄かりゆし ビーチリゾート・オーシャンスパ



目を閉じてもそこに感じる癒しの場所をコンセプトに海・川・森の自然あふれる約8万坪の広大な敷地を持ち、マリンスポーツ、かりゆしの森でフィールドスポーツを楽しむ、東シナ海を望むガーデンプール、大浴場、プロアーバスのスパゾーンやエステティックサロンも充実のリゾートホテル。お食事はライブキッチンが自慢の和洋中ダイニングをはじめ、豊富なレストランで沖縄郷土料理から和食・洋食・中華・BBQまでお楽しみ頂けます。

A resort hotel created with the concept of offering a comfortable space that can be experienced even with ones eyes closed. Occupying a large natural area of about 80,000 tsubo (approx. 264,463 m2), featuring the ocean, rivers, and forest, visitors can enjoy marine sports in the turquoise blue ocean, field sports in the Kariyushi forest, and enjoy the spa zone, which has a garden pool overlooking the East China Sea, large public baths and Jacuzzi, as well as an esthetic salon.

The resort provides a variety of dining options, including Japanese, Chinese, and Western cuisine and a live kitchen (food cooked on the spot) service. Guests can also select from among local Okinawan, Japanese, Western, and Chinese cuisine, or even enjoy a BBQ.

- ① 恩納村字名嘉真ヤーン原2591-1
2591-1 Aza Nakama, Yaashi-baru, Onna Village
- ② 098-967-8731 ③ 098-967-8730
- ④ <https://www.kariyushi-oceanspa.jp/>

02 スパリゾートエグゼス

SPA RESORT EXES



SPA RESORT EXES は、贅沢な寛ぎの時間をお過ごし頂く為、極上のおもてなしで皆様をお迎えします。レストラン【DINING 天】では、地産地消を目指し、太陽の恵みを浴びて育った島野菜や新鮮な魚介類等、素材本来の味わいを引き出した料理をお届け致します。エステ【CREER DU DECLEOR】では、100% ピュアなアロマエッセンスと、セラピストによる最高のトリートメントで、安らぎの時をお楽しみ下さい。

At SPA RESORT EXES we try our best to provide you with the best omotenashi (customer care) so that you can spend a luxurious and relaxing time.

Restaurant Dining Ten (Sky), promotes local produce for local consumption. We offer you food that brings out the original taste of the ingredients themselves, including local vegetables that grew under natural sunlight and fresh seafood.

At the esthetic salon, Creer Du Decleor, you can enjoy a top-quality spa treatment from an experienced therapist using 100% pure aroma extracts.



- ① 恩納村字名嘉真ヤーン原2592-40
2592-40 Aza Nakama, Yaashi-baru, Onna Village
- ② 098-967-7500 ③ 098-967-7501
- ④ <https://www.exes-kariyushi.com/>

03 ハレクラニ沖縄

Halekulani Okinawa



ハワイの言葉で“天国にふさわしい館”を意味する「ハレクラニ」の名のとおり、まさに天国にいるかのような特別なひと時を約束。沖縄海岸国定公園内に位置する美しいリゾートでは、あらゆるシーンでホスピタリティ溢れるもてなしに心癒されます。エメラルド色の海、真っ白な砂浜、色鮮やかな南国植物に囲まれて、唯一無二のラグジュアリーな体験を叶えてみませんか。

“Halekulani” stands for “a house befitting heaven” in the Hawaiian language.

It is an iconic beautiful resort located inside the Okinawa Kaigan Quasi-National Park—surrounded by emerald waters, white sandy beaches and tropical plants. Indulge yourself in the one and only luxurious resort experience.



- ① 恩納村名嘉真1967-1
1967-1 Nakama, Onna Village
- ② 098-953-8600 ③ 098-953-8601
- ④ <https://www.okinawa.halekulani.com/>



04 海の旅亭おきなわ名嘉真荘

Umino Ryotei Okinawa Nakama inn



豊かな沖縄の自然が息づく恩納村名嘉真にある、旅と食を楽しむ沖縄初めの旅亭です。本格的な和風懐石料理には、厳選された沖縄と北海道の食材が融合します。心と空間をしっかりと、旅館ならではの素足でまわれる館内は、馴染みの別荘に訪れたかのような佇みとなっています。新しい沖縄の旅と食がここにあります。

Okinawa's first Japanese-style inn, where you can enjoy both your stay and the cuisine, in the Nakama area of Onna Village, resplendent with the abundant nature of Okinawa. Authentic Japanese kaiseki cuisine blends carefully selected ingredients from Okinawa and Hokkaido. In the inn's soothing interiors, where you can walk around in bare feet, something that can only be done in a traditional Japanese inn, the atmosphere is like that of a familiar holiday home. A new Okinawa travel and gourmet experience awaits.

- ① 恩納村字名嘉真855-1
855-1 Aza Nakama, Onna Village
- ② 098-911-6650 ③ 098-911-6651
- ④ <https://www.okinawa-ryotei.jp/>

05 UMITO PLAGE

The Atta Okinawa

UMITO PLAGE The Atta Okinawa



コンセプトは、琉球王国の邸宅をテーマにした「RYUKYU MANOR HOUSE & RESORT」。ランドスケープを抜け、花ブロックの重厚感のある外観から一步館内に入ると、琉球の歴史を感じさせる美しい空間が広がります。客室は9室からなるオールスイートルームをご用意。波の音に静かに耳を傾けながら、日常から解放された優雅な滞在が叶います。

A concept mansion dubbed as a Ryukyu Kingdom themed manor house. After passing through the entrance and stepping into the building, a beautiful space where you can feel the history of Ryukyu awaits you. Listen to the sound of the waves during an elegant stay at a Ryukyu themed country house.



- ① 恩納村字安富祖1894-1
1894-1 Aza Anfuso, Onna Village
- ② 098-970-8820 ③ 098-970-8821
- ④ <https://umitoplagehattaokinawa.com/>

06 ホテルみゆきビーチ Hotel Miyuki Beach



沖縄の中央に位置する恩納村に建つホテル。

ホテル周辺には、自然体験施設、手作り体験施設、ゴルフ場、パワースポット、ダイビングスポット、釣りスポットが豊富にあり、サイクリングやジョギングにも適した場所です。また、サンセットスポットとしても知られています。当ホテルの客室は全室オーシャンビュー。窓を開ければエメラルドグリーン色の東シナ海が一望でき、潮の香りと心地よい海風で癒されます。

A sister hotel of Hotel Miyuki Beach.

The hotel is located close to many places of interest where nature can be experienced, DIY experience facilities, golf courses, "power" spots, diving spots, and fishing spots. It is also a great place for cycling and jogging. It is renowned as a place to enjoy sunsets. All our rooms have ocean views. Open a window and you can enjoy a panoramic view of the emerald green East China Sea, and feel a soothing ocean breeze and the smell of the ocean.



※2018年10月～本館建て替え工事のため完成イメージとなります。2021年4月にリニューアルオープン予定です。
*From October 2018, the main building has been under construction and will be completed in April 2021.

- 1 恩納村字安富祖1583-2
1583-2 Aza Afuso, Onna Village
- 2 098-967-8031
- 3 098-967-8034
- 4 <https://www.hotel-miyuki.jp/miyuki/>



07 ジ・アッタテラス クラブタワーズ

The Atta Terrace Club Towers

～ようこそ、大人の隠れ家～

南の島の亜熱帯の緑に包まれたジ・アッタテラス クラブタワーズは、木々のこずえを吹き渡る夏の風、インフィニティプールをシャンパン色に染める夕日が極上の休日演出。プールサイドダイニングでは、ホテル自家菜園で収穫された島野菜やハーブをアッタスタイルの美食に変えてご提供し、ユニークなカルチャープログラムやリゾートゴルフで滞在を彩る大人の隠れ家リゾートをご提案いたします。

～ Welcome to a secret hideaway just for grownups ~

The Atta Terrace Club Towers is surrounded by the subtropical vegetation of the Southern islands. The summer breeze wafts through the treetops and the sunset paints the infinity pool the color of champagne, setting the stage for a perfect holiday. It is a secret grownups-only hideaway resort, where guests can enjoy pool-side dining with Atta-style dishes made from local vegetables and herbs harvested from the hotel's own gardens, as well as unique cultural programs and golf.

- 1 恩納村字安富祖1079
1079 Aza Afuso, Onna Village
- 2 098-983-3333
- 3 098-983-3111
- 4 <https://www.terrace.co.jp/clubtowers>

08 みゆきハマバルリゾート Miyuki Hamabaru Resort



ホテルみゆきビーチの姉妹ホテル。

ホテル周辺には、自然体験施設、手作り体験施設、ゴルフ場、パワースポット、ダイビングスポット、釣りスポットが豊富にあり、サイクリングやジョギングにも適した場所です。また、サンセットスポットとしても知られています。当ホテルの客室は全室オーシャンビュー。窓を開ければエメラルドグリーン色の東シナ海が一望でき、潮の香りと心地よい海風で癒されます。

A sister hotel of Hotel Miyuki Beach.

The hotel is located close to many places of interest where nature can be experienced, DIY experience facilities, golf courses, "power" spots, diving spots, and fishing spots. It is also a great place for cycling and jogging. It is renowned as a place to enjoy sunsets. All our rooms have ocean views. Open a window and you can enjoy a panoramic view of the emerald green East China Sea, and feel a soothing ocean breeze and the smell of the ocean.



- 1 恩納村字安富祖1314
1314 Aza Afuso, Onna Village
- 2 098-967-7722
- 3 098-967-7733
- 4 <https://www.hotel-miyuki.jp/hamabaru/>

09 オリエンタルヒルズ沖縄 Oriental Hills Okinawa



沖縄本島のほぼ中央に位置する恩納の森の小さい丘、緑に囲まれた2万㎡の敷地にわずか14室という贅沢さ。全客室の窓からオーシャンビューが広がり、それぞれに日本最大級のプライベートプールを備えたオールラグジュアリースイートのホテルです。また、那覇空港よりホテルまではホテル専用車にて送迎サービスも行っております。

Located almost at the center of Okinawa Main Island, there are just 14 rooms in an area of 20,000 m2 surrounded by vegetation on top of a small hill in a forest of Onna. All the rooms are luxury suites offering ocean views, and come with the largest private pools in Japan. Besides, a free exclusive pick-up service connecting Naha Airport is available.



- 1 恩納村字瀬良垣79-1
79-1 Aza Serakaki, Onna Village
- 2 0120-162-078
- 3 098-966-1622
- 4 <https://www.or-okinawa.com/>



10 ハイアット リージェンシー 瀬良垣アイランド 沖縄 Hyatt Regency Seragaki Island Okinawa



青い海に囲まれ、島全体をリゾートとしてお楽しみいただける、ハイアットリージェンシー 瀬良垣アイランド 沖縄。類まれな環境と美しい自然の中で、たくさんの驚きと楽しみが溢れる。心からのサービスとケアをお届けします。チェックアウトのそのとき、からだ、こころ、元気が満たされるご滞在となりますように。

Welcome to Hyatt Regency Seragaki Island Okinawa, located on a lush private island surrounded by stunning ocean views. Housing guestrooms blessed with sea views; indoor and outdoor pools; a lagoon and beach; distinctive restaurants; and an exclusive spa and fitness center, the destination resort takes full advantage of its natural setting, offering a host of outdoor experiences. We are committed to celebrating the best of Okinawa and creating an immersive experience shaped by its unique local culture, warm hospitality and elegant service. We hope you will leave feeling refreshed, revitalized and reconnected to who and what matters to you most.

- 1 恩納村瀬良垣1108番地
1108 Seragaki, Onna Village
- 2 098-960-4321
- 3 N/A
- 4 <https://www.hyattregencyseragaki.jp>

11 ロワジール リビングスイーツ 瀬良垣



Loisir Living Suites Seragaki

ゆったりと流れる島時間に身をゆだねながら、まるで沖縄に暮らすように過ごせる新しいリゾートスタイルをご提案。全室スイートルーム仕様のホテルは、那覇空港から約60分、ビーチまで約8分の静かな場所に佇み、観光やアクティビティを楽しむのにも便利です。周辺のビーチまではトクトックでの送迎サービスがあり、マリンスポーツも気軽に満喫できます。

We propose a new resort style that allows you to spend your time relaxing on the island as if you were living in Okinawa. The hotel with all suites is located in a quiet location, about 60 minutes from Naha Airport. Just 8 minutes to the beach makes it an ideal location convenient for sightseeing and other activities. There is even a tuk-tuk transfer service that can take you to your favorite beach for some fun marine attractions.



- 1 恩納村瀬良垣1860-4
1860-4 Seragaki, Onna Village
- 2 098-982-3811
- 3 098-982-3898
- 4 <https://www.loisir-seragaki.com/>



12 ANAインターコンチネンタル 万座ビーチリゾート ANA InterContinental Manza Beach Resort



景勝地・万座毛の対岸に位置し、美しい海に囲まれた絶好のロケーションを誇る大型リゾートホテル。豊富なマリンスポーツや多彩なレストランはもちろん、タラセラビーサロンや大浴場などの館内施設も充実。

Located on the shore opposite a famous scenic spot, Cape Manzamo, it is a large-scale resort at a prime location overlooking the beautiful ocean. Guests can enjoy a wide range of marine activities and choose from a variety of restaurant options. It is also equipped with great facilities including the thalasso therapy salon and large public baths.

- 1 恩納村字瀬良垣2260番地
2260 Aza Serakaki, Onna Village
- 2 098-966-1211
- 3 098-966-2210
- 4 <https://www.anaintercontinental-manza.jp/>

13 ザ・ペリドット スマート ホテル タンチャワード

The Peridot Smart Hotel Tancha Ward



豊かな自然に囲まれた、小高い丘に佇む快適ホテル。ゆったり広々としたお部屋で、ちょっぴり贅沢な寛ぎの休日をご過ごせます。屋上レストラン「オーシャンテラス」では、美味しい食事と共に西海岸を一望できる絶景を堪能。沖縄の青い海、森と夕日を眺めながら、心が解放される時間をお楽しみください。本館からすぐ近くには、谷茶ビーチが目の前に広がる別館も。

A cozy hotel situated on top of a small hill with spacious relaxing rooms welcoming all guests. The Ocean Terrace rooftop restaurant not only preps delicious cuisine but also boasts a splendid view of the west coast. The blue ocean of Okinawa, lush forest and beautiful sunset is enough for you to unwind and simply enjoy as time passes by. They also have separate lodging available that sits right in front of Tancha beach.



- 1 恩納村字谷茶1092-1
1092-1 Aza Tancha, Onna Village
- 2 098-927-1100
- 3 098-927-1110
- 4 <https://theperidotohotels.com/>



14 リザンシーパークホテル 谷茶ベイ

Rizzan Sea Park Hotel Tancha Bay



沖縄でイチバン大きいオンザビーチのホテル。毎日が街のように、にぎやかで楽しいリザン！ホテルの名称は琉球王朝の名官「謝名利山」に由来。白浜が続く800mの天然ビーチが目の前！沖縄海岸国定公園に位置する贅沢なロケーション。オーシャンビューを望めるスイートからスタンダードまで多彩なお部屋をご用意。和洋中BBQに焼肉など多彩なレストラン、夏のイベントや温水プール・マリンスポーツも充実。お得な宿泊プランがお勧めです。

The largest beachfront hotel in Okinawa, Rizzan is a lively and fun hotel that is almost like a city on its own. It was named after Jana Rizzan, a famous Sanshikan during the Ryukyu Dynasty Era. The 800-meter beach of white sand is spread out in front of your eyes. Situated at an excellent location in the Okinawa Seashore National Park, guests can choose from among rooms ranging from ocean view suites to standard rooms. Guests can also select from a range of dining options including Japanese, Chinese, Western, BBQ, and Yakiniiku. It also hosts many summer events, has a hot-water pool, and guests can enjoy marine sports. Check out the bargain accommodation packages.

- 1 恩納村字谷茶1496
1496 Aza Tancha, Onna Village
- 2 098-964-6611
- 3 098-964-6660
- 4 <https://www.rizzan.co.jp/>

15 シェラトン沖縄 サンマリーナリゾート

Sheraton Okinawa Sunmarina Resort



国定公園内に立つ白亜のピラミッド型のホテルでバルコニーよりの東シナ海も絶景。バスルームは洗い場付のゆったりとしたサイズ、全室Wi-Fi(無料)完備。広大なビーチにはゆったりとした遊泳エリアと多彩なマリメニューをご用意。マリーナには大型クルーザー、プールにはウォーターライダー(130cm以下不可)を完備しております。エステ、手作り体験コーナー等、滞在型リゾートにておもてなしを致します。

At a pearl-white pyramid-shaped hotel in the middle of the National Park, guests can enjoy beautiful views of the East China Sea from room balconies. The bathrooms are spacious with a washing area attached. Free WiFi is available in all rooms. The beach has a large swimming area, and the hotel provides a wide range of marine and beach activities. The marina has a cruiser and the pool is equipped with a waterslide (users must be at least 130 cms tall). A warm welcome awaits you at this fully equipped resort with spa and other activities including DIY experience corners.



- 1 恩納村字富着66-1
66-1 Aza Fuchaku, Onna Village
- 2 098-965-2222
- 3 098-965-5480
- 4 <https://sheraton-okinawa.co.jp/>

16 カフーリゾートフチャク コンド・ホテル

Kafuu Resort Fuchaku CONDO-HOTEL



東シナ海を望む高台に位置するリゾートホテル。全てのお部屋から海に見えるオーシャンビューに加え、平均70平米の広いスペースが寛ぎの時間をお届け。スパニッシュ×イタリアンのメインダイニングと、離れにある創作日本料理の無垢。多彩な料理と、ドリンクをテイクアウトも出来るお手軽なデリなど充実のレストランに、ショップや屋外プール等施設も充実。

A resort hotel located on a hill overlooking the East China Sea. All rooms have ocean views and guests can relax in a room with an average size of 70 m2. The hotel has a Spanish and Italian main dining room, as well as an innovative Japanese restaurant MUKU in the annex. It is equipped with a wide range of facilities including a deli from which you can take out a variety of foods and drinks, as well as shops and outdoor pools.



- 1 恩納村字富着志利福地原246-1
246-1 Aza Fuchaku, Shirifukuchihara, Onna Village
- 2 098-964-7000
- 3 098-964-7700
- 4 <https://www.kafuu-okinawa.jp/>



17 ホテルモンテ沖縄 スパ&リゾート

Hotel Monterey Okinawa Spa & Resort



沖縄有数の天然ビーチ「タイガービーチ」に面して建つ、全339室オーシャンビューのホテル。波のプールやスライダープールを有する屋外プールエリアに天然温泉の大浴場、オールシーズン楽しめる屋内プールなど、約1万坪の敷地にはリゾートのあらゆるニーズに応える施設が充実。また、全16席のプライベート空間で楽しむ鉄板焼や洋食のフルコース、日本料理、ビュッフェレストランなどバリエーション豊富なレストランは、宿泊ゲストだけでなく幅広い用途でお楽しみいただけます。

A hotel with 339 rooms, all with ocean views, facing the famous natural Tiger Beach. The approx. 10,000 tsubo (33,058 m2) resort is equipped with facilities that fulfill your every need, such as an outdoor pool area with a wave pool and waterslide, a natural hot spring bath, and an all-season indoor pool. In addition, great dining options include a 16-seat private teppanyaki restaurant, full-course Western cuisine, Japanese cuisine, and buffet restaurant, which are not only enjoyed by guests of the hotel, but also host a range of special occasions.

- 1 恩納村字富着1550番地1
1550-1 Aza Fuchaku, Onna Village
- 2 098-993-7111
- 3 098-993-7112
- 4 <https://www.hotelmonterey.co.jp/okinawa/>

18 ホテルムーンビーチ

Hotel Moon Beach



三日月型のビーチと自然に包まれる開放感。
マリンアクティビティ・レストラン、MBギャラリーのリゾートアート…。
ホテルムーンビーチの風は、他にない気分をはこびます。

You can experience a liberating feeling surrounded by nature and overlooking a crescent-shaped beach. There are marine activities, restaurants, and resort art at the MB gallery.
The sea breeze and the stunning Moon Beach combine to make a one-of-a-kind experience.



- 1 恩納村字前兼久1203
1203 Aza Maeganeku, Onna Village
- 2 098-965-1020
- 3 098-965-0555
- 4 <https://www.moonbeach.co.jp>

19 ムーンビーチパレスホテル

Moon Beach Palace Hotel



ムーンビーチパレスホテルは、ホテルムーンビーチ同一建物内にあり、3階に専用フロント。お部屋はファミリーやグループに最適な広く畳間のある和洋室。また、長期滞在も可能なキッチン付き洋室。素足のままで白い砂浜のビーチへ、マリッジが楽しめる。近隣には、観光スポット、テーマパーク、ゴルフ場。沖縄人のホテルスタッフが沖縄の楽しい思い出づくりのお手伝いをいたします。

Located in the same building as the Hotel Moon Beach, the Moon Beach Palace Hotel has a separate reception on the third floor. There are spacious Japanese/Western-style rooms with tatami-mat rooms where families and groups can comfortably stay. Besides, there are some rooms with kitchenettes that are great for long-term stays. You can walk straight out onto the white sand beach barefoot and also enjoy many marine leisure activities. It is also located close to other sightseeing spots, theme parks, and golf courses. The Okinawan hotel staff will make your stay a very memorable one.



- 1 恩納村字前兼久1203 3F
3F 1203 Aza Maeganeke, Onna Village
- 2 098-964-3512
- 3 098-965-3232
- 4 <https://www.palace-okinawa.com/moon/>

20 かねひで恩納 マリンビューパレス

Kanehide Onna Marine View Palace



かねひで恩納マリンビューパレスのお部屋のほとんどが広々とした和洋室タイプ。最大58㎡もあるので、ご家族やお仲間とゆったり寛げます。和室スペースではごろんと横になったり、小さなお子様走り回って遊んだりとい方は自由。海側のお部屋からの眺めは絶景！東シナ海が水平線まで見渡せます。

Almost all the rooms of the Kanehide Onna Marine View Palace are spacious Japanese/Western-style rooms. The maximum size is 58 m², so you can stay comfortably with family or friends. You can lie down or children can run around in the tatami-mat room. How you use it is totally up to you. The rooms facing the ocean have stunning views. You can see the East China Sea extending to the horizon.



- 1 恩納村字前兼久497-3
497-3 Aza Maeganeke, Onna Village
- 2 098-965-6111
- 3 098-965-6193
- 4 <https://www.onna-marineviewpalace.jp/>

21 デザイナーズリゾート なかどまinn

Designer's Resort Nakadoma Inn



南国の癒しリゾートホテル「なかどまinn」は、立地の良いペンションタイプのホテルです。オーナーこだわりのインテリアで南国リゾートの暖かな雰囲気が演出されており、ホテルに戻ってきてもリゾート気分を中断されることなく過ごいただけます。1階の沖縄ダイニング「我空我空」では、おいしい沖縄創作料理や民謡ライブも楽しめ、お腹も胸もいっぱい。

Nakadoma Inn, a petit resort hotel offering the comfort of the tropics. With interiors meticulously decorated by the owners, this well-located pension-style hotel offers the warmth of a tropical resort. You can continue to enjoy that resort feeling even after you've returned to the hotel. At the Okinawan restaurant, Wankara-Wankara, on the 1st floor, you can enjoy delicious Okinawan creative cuisine and live Okinawan folk music, filling both your stomach and heart.



- 1 恩納村字仲泊1327-3
1327-3 Aza Nakadomari, Onna Village
- 2 098-965-6310
- 3 098-965-6318
- 4 <https://hotel-sunsethill.com/>

22 ホテルサンセットヒル

Hotel Sunset Hill



当ホテルは、西海岸リゾートエリア恩納村の台高に立つリゾートホテルです。全室ミニキッチン付の広々とした和洋室のお部屋をご用意しておりお部屋のバルコニーからは、沖縄の「青い空・青い海」を一望することができます。さらに東シナ海を見渡しながらい行バルコニーでのバーベキューは当ホテルの人気メニューとなっております。あなたも台高の心地よい風と共にゆったりとした開放的なひとときをお過ごしください。

Our hotel is located on top of a hill in the West coast resort area of Onna Village. All the rooms are spacious Japanese/Western-style rooms and have a mini-kitchen. Guests can enjoy views of Okinawa's blue sky and ocean from a room balcony. Besides, the most popular menu option in our hotel is a BBQ on the room balcony, while looking out over the East China Sea. Why don't you come join us and experience the refreshing breeze on the hilltop and spend a relaxing time?



- 1 恩納村字前兼久258
258 Aza Maeganeke, Onna Village
- 2 098-982-5337
- 3 098-982-5338
- 4 <https://www.nakainn.com/>

23 ルネッサンス リゾート オキナワ

Renaissance Okinawa Resort



恩納村の南端に位置するビーチリゾート。2020年4月リニューアル。客室は全室オーシャンビュー、シュノーケリングやダイビングなど40種類以上のマリンスポーツやチャータークルージングほか、各種アクティビティが充実。鉄板焼やブッフェ、海上バーベキューなどの10ヵ所のレストラン&バーやタラソテラピーサロンなどの施設も揃い、リゾートステイを満喫できます。

A beach resort located at the southern edge of Onna Village recently renewed in April 2020. All rooms have ocean views. Choose from over 40 marine sports to try your hands on, including snorkeling, diving and charter cruises. Pick your favorite from 10 restaurants and bars, including teppanyaki, buffet and floating BBQ. There is even a thalasso therapy salon you can take advantage of.



- 1 恩納村字山田3425-2
3425-2 Aza Yamada, Onna Village
- 2 098-965-0707
- 3 098-965-5011
- 4 <https://renaissance-okinawa.com/>

24 ベストウェスタン沖縄 恩納ビーチ

Best Western Okinawa Onna Beach



恩納村真栄田岬近くに建つ隠れ家的リゾート。時間とともに色鮮やかに変化する海を一望できる全客室オーシャンビュー。波の音色が、ゆっくりと心地よい時間を演出します。スタンダードルームは全部屋シンク付き。お化粧後の手洗いや、洗い物にご利用いただけます。更に4室限定のデラックスルームにはキッチン付きで長期滞在の方にもおすすめです。

A secret hideaway resort located near Onna Village Cape Maeda. All rooms have a great view of the ocean that changes color throughout the day. The sound of the waves helps guests immerse in a comfortable atmosphere. All standard rooms have a washbasin guests can use to wash your hands after makeup or to wash other things. There are also four deluxe rooms equipped with a kitchenette that are great for a long-term stay.



- 1 恩納村字真栄田1888
1888 Aza Maeda, Onna Village
- 2 098-964-1130
- 3 098-964-1131
- 4 <https://www.bwhotels.jp/onna>

25 ペンション美留

Pension Biru



海と緑に囲まれた贅沢なリゾートライフが過ごせるペンション。海岸線を間近にアットホームな空間で寛げます。真栄田岬、残波ビーチに近く、海を満喫するには好立地のペンションです。子ども料金も定額なので、ファミリーでのご利用におすすめです。長期滞在、宿泊研修などでもご利用できます！ペンション周辺にはパン屋、居酒屋、ファミレス（ペンション1階）もあり便利。

A pension hotel where you can enjoy a luxurious resort life, surrounded by sea and greenery. You can relax in a home-like atmosphere, close to the beach. Close to Cape Maeda and Zanza Beach, this pension is an excellent location for enjoying the sea to the fullest. Children stay for a fixed tariff, so it is recommended for families. Also available for longer stays and for live-in training! It is also convenient, with a bakery, Japanese-style pub, and family restaurant (1st floor of the pension) nearby.



- 1 恩納村真栄田1904-1
1904-1 Maeda, Onna Village
- 2 098-965-3344
- 3 098-964-5147
- 4 https://www.san-a.co.jp/hotel/pension_biru/

遊ぶ
Recreation

食べる
Gourmet

体験する
Experience

買う
Shopping

泊まる
Stay

マップ
Map

Onna Village Map

海で、森で、遊び尽くそう！マリネジャーやダイビング、絶景スポット、沖縄の歴史・文化が体験できる施設、オーシャンビューのレストラン、地元で人気のカフェまで。恩納村はワクワクするスポット満載です！さあ、どこから出かけよう？

Play to the limit at the beach and in the forest! Marine leisure, diving, spots with magnificent views, facilities where you can experience Okinawa's history and culture, ocean-view restaurants, cafés that are popular with the locals. Onna Village is full of exciting attractions. So, where will you go first?



Check!



アクセス情報 Access

【空港リムジンバス Airport Limousine Bus】

(那覇空港→各ホテルおよび施設) (Naha Airport → hotels and attractions)

ホテルムーンビーチ → ルネッサンスリゾートオキナワ
Hotel Moon Beach → Renaissance Resort Okinawa

ホテルムーンビーチ→ホテルモンテレイ沖縄スパ&リゾート→カフールリゾートフチャク コンドホテル→シェラトン沖縄サンマリーナリゾート→リザンシーパークホテル谷茶ベイ→ANAインターコンチネンタル万座ビーチリゾート

Hotel Moon Beach→Hotel Monterey Okinawa Spa & Resort→Kafuu Resort Fuchaku CONDO・HOTEL→Sheraton Okinawa Sunmarina Resort→Rizzan Sea Park Hotel Tancha Bay→ANA InterContinental Manza Beach Resort

ホテルムーンビーチ→ホテルモンテレイ沖縄スパ&リゾート→カフールリゾートフチャクコンドホテル→シェラトン沖縄サンマリーナリゾート→リザンシーパークホテル谷茶ベイ→ANAインターコンチネンタル万座ビーチリゾート→ハイアットリージェンシー瀬良垣アイランド沖縄→ハレクラニ沖縄→沖縄かりゆしビーチリゾート・オーシャンスパ

Hotel Moon Beach→Hotel Monterey Okinawa Spa & Resort→Kafuu Resort Fuchaku CONDO・HOTEL→Sheraton Okinawa Sunmarina Resort→Rizzan Sea Park Hotel Tancha Bay→ANA InterContinental Manza Beach Resort→Hyatt Regency Seragaki Island Okinawa→Halekulani OKINAWA→Okinawa Kariyushi Beach Resort Ocean Spa

ANAインターコンチネンタル万座ビーチリゾート→ハイアットリージェンシー瀬良垣アイランド沖縄→ハレクラニ沖縄→沖縄かりゆしビーチリゾート・オーシャンスパ

ANA InterContinental Manza Beach Resort→Hyatt Regency Seragaki Island Okinawa→Halekulani OKINAWA→Okinawa Kariyushi Beach Resort Ocean Spa

沖縄バス株式会社 Okinawa bus Ltd. <http://okinawabus.com/wp/>

【空港シャトルバス Airport Shuttle Bus】

Okinawa Airport Shuttle

那覇空港 → 恩納村経由 美ら海水族館方面行き
Naha Airport → To Onna Village & Okinawa Churaumi Aquarium

【路線バス Local Bus】

120 沖縄バス/琉球バス120番(名護西空港線)
Okinawa Bus / Ryukyu Bus No.120 (Nago West Airport Line)

20 沖縄バス/琉球バス 20番(名護西線)
Okinawa Bus / Ryukyu Bus No. 20 (Nago West Line)

那覇空港→国道58号線沿線(恩納村)→名護バスターミナル
Naha Airport → National Route 58 (Onna Village) → Prefectural Route 6 (Onna Village) → Agariyama Entrance

48 沖縄バス48番(石川読谷線)
Okinawa Bus No. 48 (Ishikawa-Yomitan Line)

読谷バスターミナル(読谷村)→県道6号線沿線(恩納村)→東山入口
Yomitan Bus Terminal (Yomitan) → Prefectural Route 6 (Onna Village) → Agariyama Entrance

【タクシー Taxi】

沖縄交通 万座営業所 (098)-966-2861
Okito Kotsu Manza Office

石川タクシー (098)-972-5406
Ishikawa Taxi



うんなの魅力 フォトコンテスト

Onna Village photo contest

作品
募集!

Call for submissions!

恩納村で撮影した写真であれば何でもOKです!
あなたが感じた恩納村の魅力や思い出を是非ご
応募下さい。

Any photo taken in Onna Village is OK! Please
apply with your favorite shot of the best moment
captured in Onna Village.

